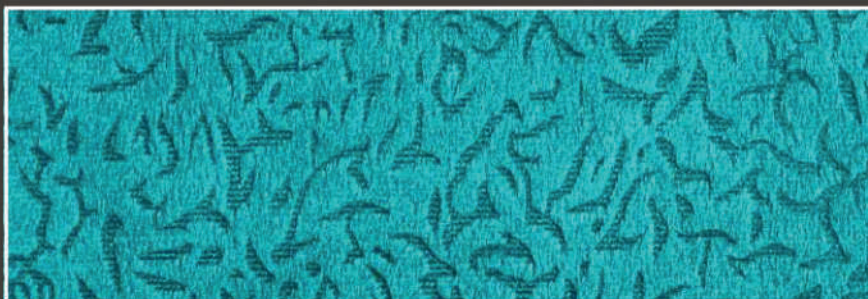
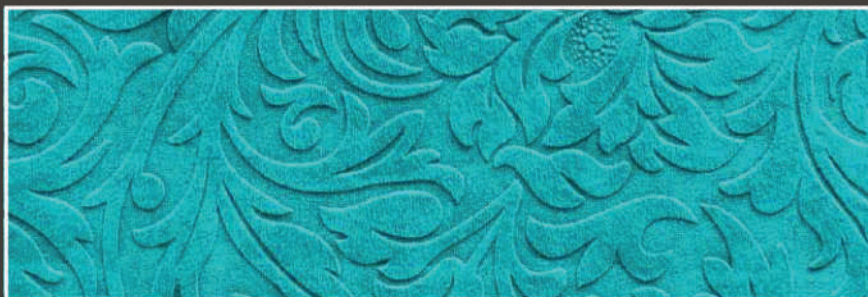


color
card **BENELUX**



Sol - земля



Ajur - узор



Poli - гладкий

Benelux* - политический и экономический союз в Западной Европе, включающий в себя три монархии: Бельгию, Нидерланды и Люксембург. Название союза было образовано из начальных букв названия каждой страны-участницы.

Benelux является одним из наиболее заселенных районов мира.

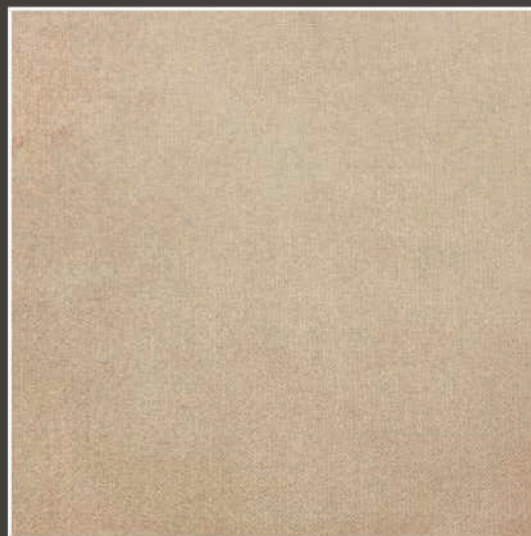


Поскольку коллекция состоит из трех дизайнов, то и название полностью отражает идею альянса трех стран. А поскольку Benelux имеет границы с Францией, то название каждого дизайна имеет французские корни и перевод.

color
card **BENELUX**



Benelux ajur col.02



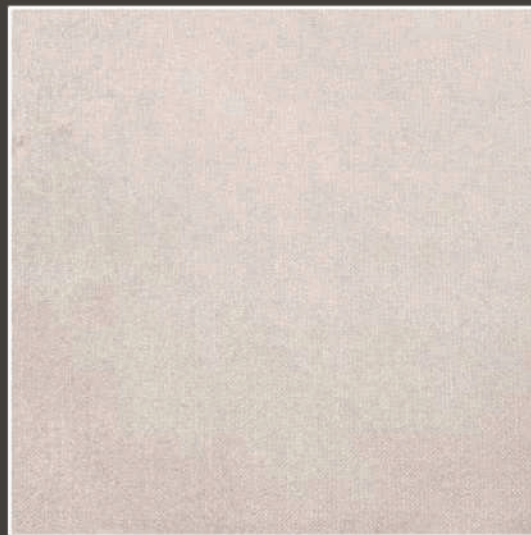
Benelux poli col.02



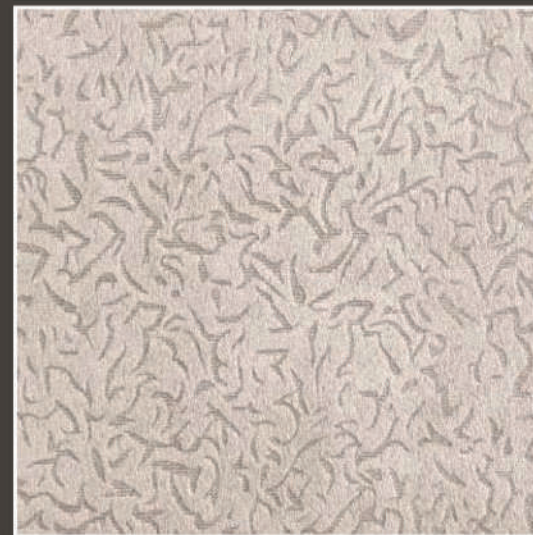
Benelux sol col.02



Benelux ajur col.04



Benelux poli col.04

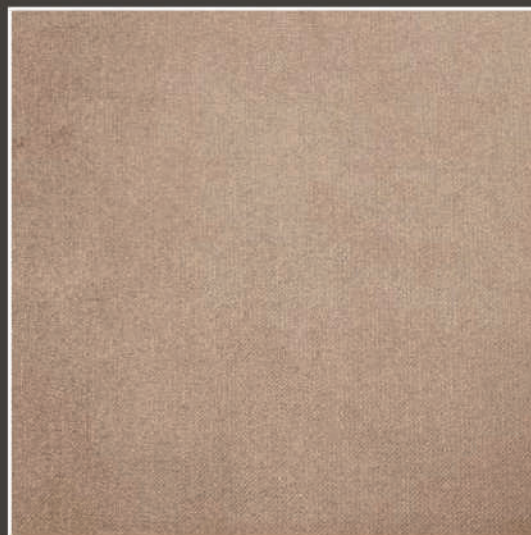


Benelux sol col.04

color
card **BENELUX**



Benelux ajur col.05



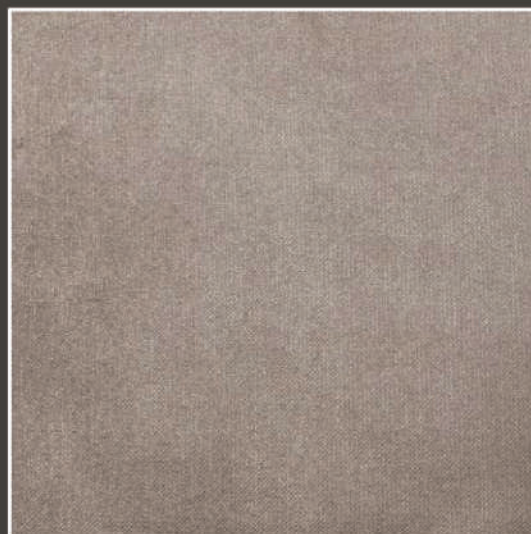
Benelux poli col.05



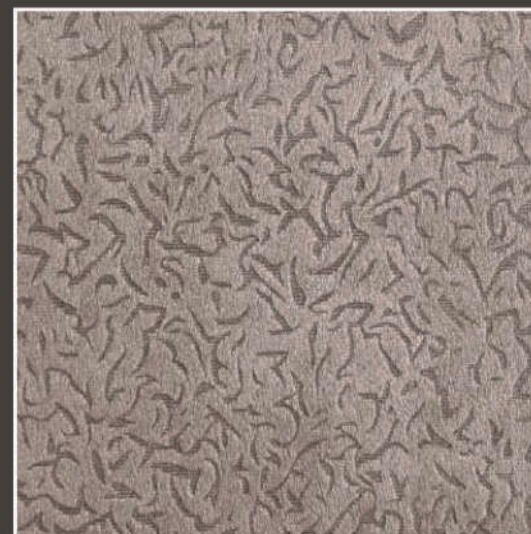
Benelux sol col.05



Benelux ajur col.06



Benelux poli col.06



Benelux sol col.06

color
card **BENELUX**



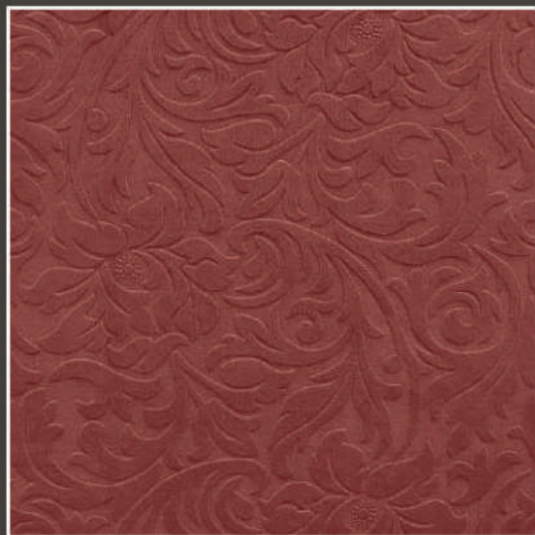
Benelux ajur col.07



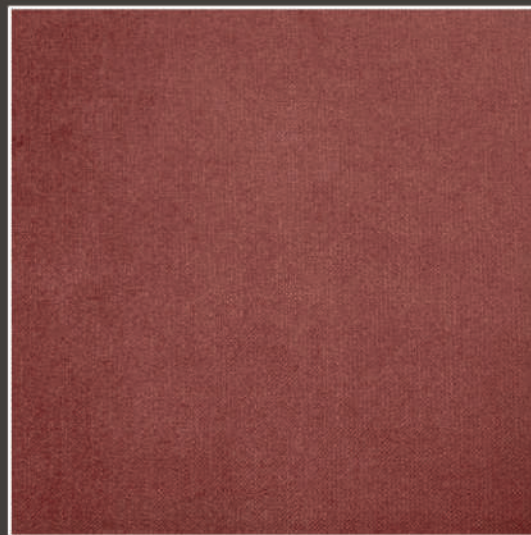
Benelux poli col.07



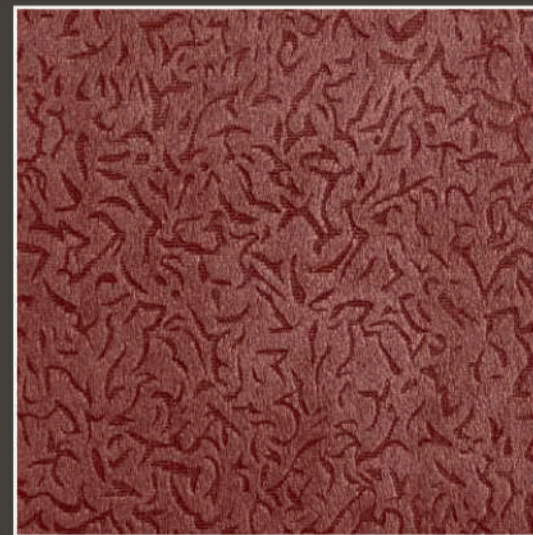
Benelux sol col.07



Benelux ajur col.10



Benelux poli col.10



Benelux sol col.10

color
card **BENELUX**



Benelux ajur col.19



Benelux poli col.19



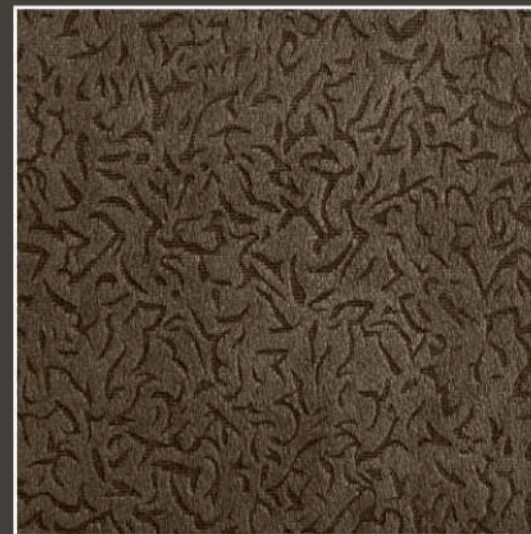
Benelux sol col.19



Benelux ajur col.20



Benelux poli col.20



Benelux sol col.20

color
card **BENELUX**



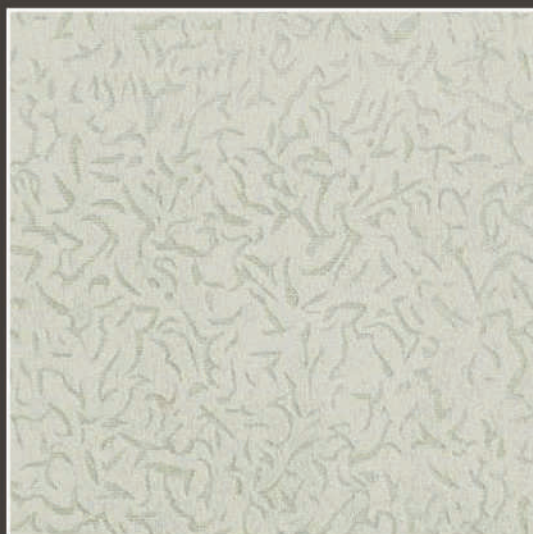
Benelux sol col.15



Benelux sol col.17



Benelux sol col.23



Benelux ajur col.03



Benelux poli col.14

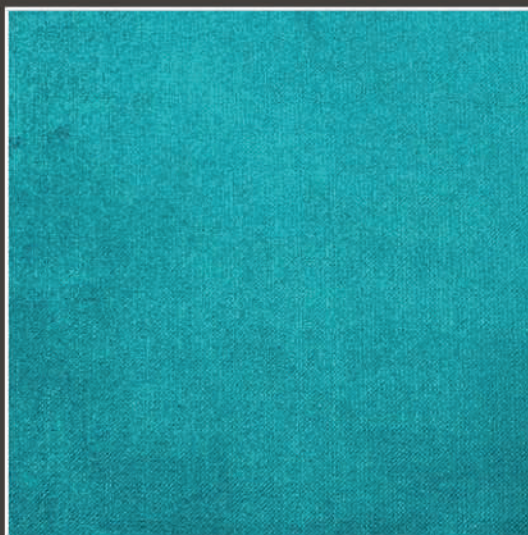


Benelux sol col.22

color
card **BENELUX**



Benelux ajur col.22



Benelux poli col.22



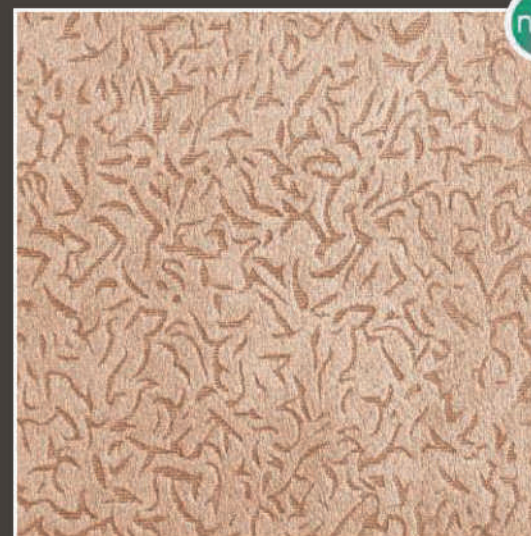
Benelux sol col.22



Benelux ajur col.08



Benelux poli col.08



Benelux sol col.08

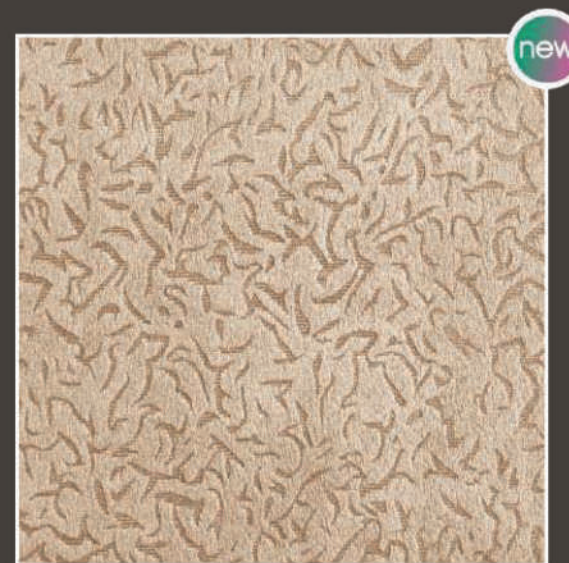
color
card **BENELUX**



Benelux ajur col.09



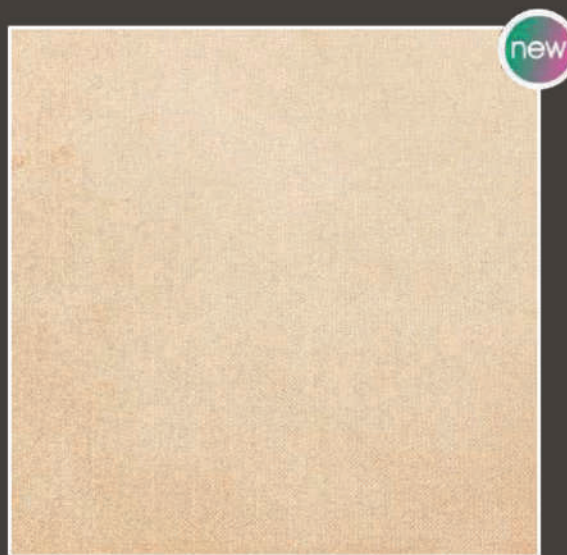
Benelux poli col.09



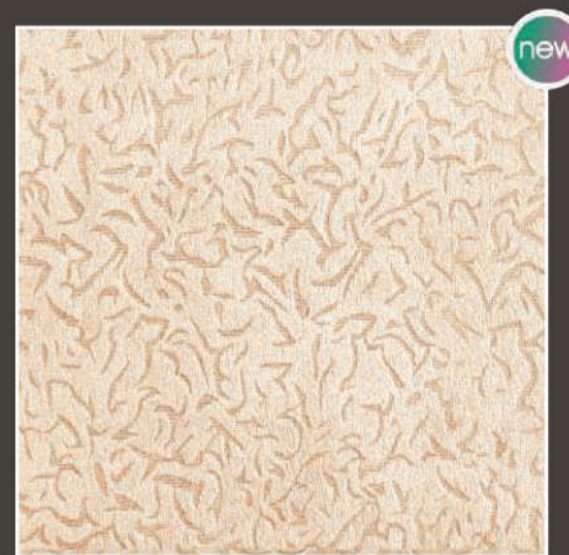
Benelux sol col.09



Benelux ajur col.01



Benelux poli col.01



Benelux sol col.01

color
card **BENELUX**



Benelux ajur col.12



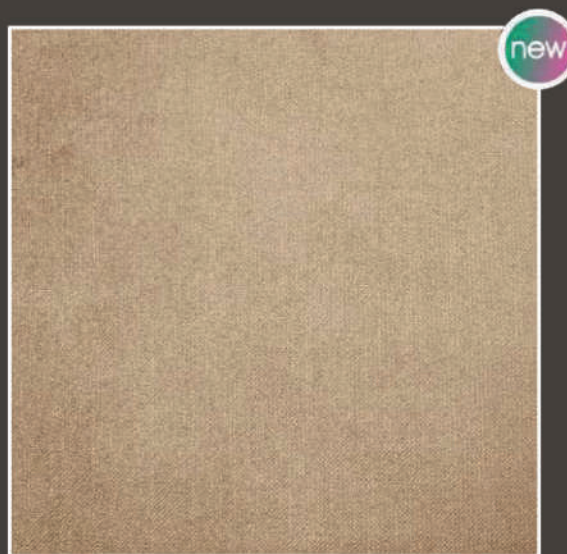
Benelux poli col.12



Benelux sol col.12



Benelux ajur col.11



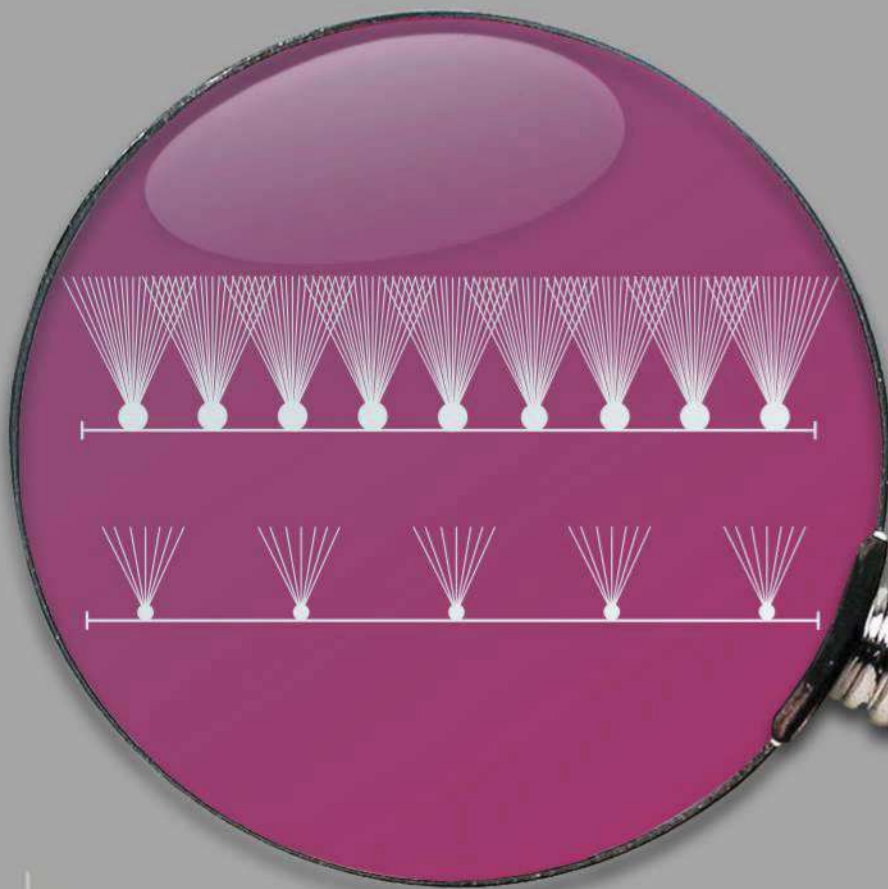
Benelux poli col.11



Benelux sol col.11

СЕГОДНЯ НА РОССИЙСКОМ РЫНКЕ МОЖНО ВСТРЕТИТЬ РАЗЛИЧНЫЕ МИКРОВЕЛЮРЫ,
ЭТОТ МАТЕРИАЛ УЖЕ ЗАВОЕВАЛ ЛЮБОВЬ ПОКУПАТЕЛЕЙ.
ОДНАКО НЕ ВСЕ ОНИ ОДИНАКОВЫ. В ЧЕМ НЕОСПОРИМЫЕ ДОСТОИНСТВА НАШЕЙ КОЛЛЕКЦИИ VENELUX:

- 1) Высокая плотность ворса он выше, чем у большинства других предложений в подобной ценовой нише

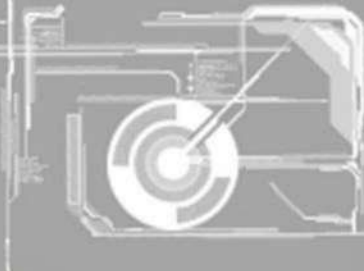


так выглядит Venelux плотностью 360 гр. на м.
Ворс выше расположен чаще. Почти на 30% плотность выше!

так выглядит микровелюр плотностью 280 гр. на м.

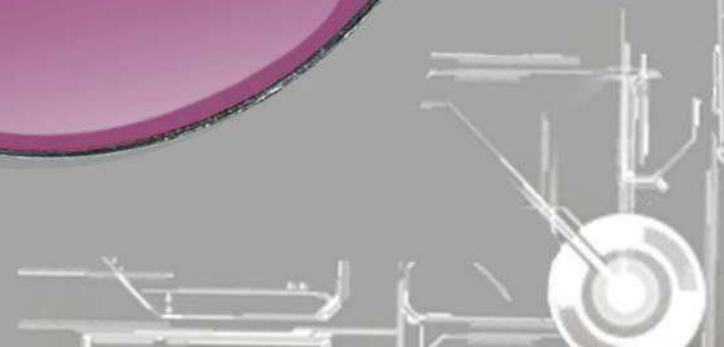


- ② Объёмный 3D дизайн достигается частичным вытравливанием ворса. Этот способ гарантирует нам что рисунок не пропадёт со временем. В процессе эксплуатации у многих микровелюров поднимается ворс, так как он был прижат горячим валом, и дизайн размывается. Когда ворс срезан то подобного произойти просто не может.



так выглядит Benelux

так выглядит другой микрорелюр с прижатым ворсом





Benelux aqur col.05



Benelux poli col.05

Benelux sol col.05



Cappuccino



Trendy color

Benelux poli col.10



Benelux ajur col.10



Benelux sol col.10



Marsala

PANTONE
18-1438

Hervé Léger by Max Azria



Follow for style



color
card **BENELUX**

Коллекция Benelux



Benelux sol col.22

BENELUX

Наименование	Benelux ajur	Benelux poli	Benelux sol
материал	микровелюр	микровелюр	микровелюр
состав	100% Pes	100% Pes	100% Pes
ширина ткани	1,40 м	1,40 м	1,40 м
вес, гр./м.п	360г.р.	320 г.р.	330 г.р.
устойчивость окраски: - к износу (трению) - к свету - к химчистке	5 5 5	5 5 5	5 5 5
стойкость к истеранию (Martindale Test)	60.000	60.000	60.000
раппорт: ширина высота	35 см 32 см	— —	23 см 20 см
расположение рисунка в рулоне	