

MADE IN BELGIUM



www.coloristica-home.ru



ОГЛАВЛЕНИЕ:

3. NATURAL COLLECTION

5. WOOL

7. VISCOSE

217. УХОД

Wool



11. BOREAL
(1.6x2.3 M)



19. ARCTIC 6002
(2x2.9 M)



27. ARCTIC 3004
(2x2.9 M)



35. FESTIVAL
(1.6x2.3 M)



43. SPECTRUM
(1.6x2.3 M)



51. KOLAMBUS 3002
(2x2.9 M)



59. KOLAMBUS 6001
(2x2.9 M)

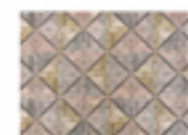
Viscose



67. MIRROR
(1.6x2.3 M)



75. ORIGAMI
(1.6x2.3 M)



83. OSCAR
(1.6x2.3 M)



91. DECO
(1.6x2.3 M)



99. CUBE
(1.6x2.3 M)



107. APATITE
(1.6x2.3 M)



115. BASALT
(1.6x2.3 M)



123. GRANITE
(1.6x2.3 M)



131. SLATE
(1.6x2.3 M)



139. FRESCO
(1.6x2.3 M)



147. AGAT
(2x3 M)



155. CARRARA
(2x3 M)



91. BAUHAUS
(1.6x2.3 M / 2x3 M)



171. ANTIQUE
(1.6x2.3 M)



179. GARDEN
(1.6x2.3 M)



187. CHIC
(2x3 M)



195. PLATINUM
(1.6x2.3 M)



203. MAGNET
(1.6x2.3 M)

Microfiber



67. MIRROR
(1.6x2.3 M)



Natural collection

Ковры, безусловно, являются сегодня трендовым предметом интерьера. Эта догма подтверждается рядом мировых выставок, посвященных мебели и интерьеру в целом. Одним из центральных событий в сфере дизайна является выставка ISALONI, которая проходит ежегодно в Милане. Наша команда всегда мониторит тренды интерьерной моды, стараясь считать тенденции и создать готовый востребованный продукт.

Все мы знаем, как ценятся вещи из натуральных материалов, как сегодня все больше и больше внимания уделяется эко-тематике в интерьере. Существуют поклонники альтернативных натуральных материалов, готовые сохранить ресурсы живой природы, а есть наоборот те, кто хочет жить в окружении всего натурального. Отличный компромисс- теперь у нас появилась NATURAL COLLECTION – ковры с натуральным составом- шерсть и вискоза. Новые дизайны – это последняя коллекция этого года. Все цветовые решения координируются с наиболее востребованными решениями, каждый может подобрать себе подходящий вариант.

Новая коллекция COLORISTICA RUGS произведена на крупнейших фабриках Бельгии, которым доверяет весь цивилизованный мир, а их продукция проверена временем. Высочайшее качество, соответствующее всем требованиям и подтвержденное необходимыми сертификатами – именно это стало для нас одним из важнейших параметров при отборе новых моделей ковров. Еще одним критерием отбора было наличие доступной цены, ведь купить дорогой ковер ручной работы, например, из шелка, может далеко не каждый, а красивые и качественные вещи любят все. Приятным бонусом можно считать и тот факт, что с изнаночной стороны наши новинки обработаны латексом, благодаря чему ковры не скользят по напольным покрытиям и следовательно можно не переживать за детей, пожилых людей и домашних животных.



Wool

Почему мы выбрали шерсть:

- для создания наших ковров используется овечья шерсть, которая долговечна и износостойчива. При правильном уходе такой ковер может служить 50 лет и более;
- лучшие звуко и теплоизоляционные свойства из всех существующих материалов-как натуральных, так и синтетических;
- способность шерсти регулировать микроклимат в помещении путем поддержания стабильной влажности воздуха (волокна впитывают влагу при ее излишке и отдают при недостатке);
- приятные тактильные ощущения;
- пожаробезопасность-натуральная шерсть является негорючим материалом, тлеющим при возгорании;
- экологичность-натуральные материалы и природные красители традиционно используются для изготовления ковров и абсолютно безопасны для здоровья. Однако, натуральная шерсть может вызвать аллергию у людей склонных к данной проблеме;



Viscose

Почему мы выбрали вискозу?

Для начала хотелось бы пояснить, что это за материал. Это волокно получают из переработанной натуральной целлюлозы, в состав которой входит большое количество молекул глюкозы. В любом случае, вискозу назвать искусственным материалом можно только условно и это связано с процессом производства. В сущности, вискоза – это натуральный материал и используется как отличная альтернатива шелку.

Итак – почему же вискоза:

- доступная цена (относительно шелка);
- внешний вид полностью имитирует натуральные изделия – выглядит «дорого»;
- вискоза никогда не вызывает аллергии. Поэтому детский ковер, в основе которого шелк и вискоза, идеально подойдет для украшения комнаты малыша;
- на вискозных изделиях никогда не происходит накопление статического электричества;
- вискоза очень мягкая и приятная на ощупь;
- волокно хорошо поддается окраске, благодаря чему на мировом рынке представлен большой и красочный ассортимент этих изделий.
- изделия из вискозы легкие и практичные, а значит, прекрасно подлежат перемещению и транспортировке;

Вот такими замечательными свойствами обладают новые модели ковров! Если Вы поклонник натуральных материалов, то коллекция COLORISTICA RUGS создана именно для Вас! Актуальные цвета, фактуры и дизайны – всё это можно увидеть в NATURAL COLLECTION!

Добро пожаловать в мир комфорта и красоты!



Boreal





col. 87c374411



MADE IN BELGIUM





ТЕХНИЧЕСКИЕ ХАРАКТЕРИСТИКИ

- A article: **Boreal**
- C color: 87c374411
- S size: 160x230 sm.
- C composition:
70% wool; 30% vi
- W weight: 1550 gr./m²
- P point: woven
- B backing: anti slip latex
- U уход:

Рекомендуется регулярная чистка ковра пылесосом. В случае загрязнения или попадания жидкости следует промокнуть жидкость до полного осушения не окрашенной тканью. Не использовать стиральный порошок, его остатки притягивают грязь. Для трудноудаляемых пятен рекомендуется профессиональная чистка. При соблюдении правил ухода, Вы надолго сохраните великолепный вид ковра.







Arctic
6002



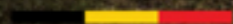


col. 6002



Arctic
by Nature

MADE IN BELGIUM





ТЕХНИЧЕСКИЕ ХАРАКТЕРИСТИКИ

- A article: **Arctic**
- C color: 6002
- S size: 200x290 sm.
- C composition:
100% wool
- W weight: 1125 gr./m²
- P point: woven
- B backing: anti slip latex
- Уход:

Рекомендуется регулярная чистка ковра пылесосом. В случае загрязнения или попадания жидкости следует промокнуть жидкость до полного осушения не окрашенной тканью. Не использовать стиральный порошок, его остатки притягивают грязь. Для трудноудаляемых пятен рекомендуется профессиональная чистка. При соблюдении правил ухода, Вы надолго сохраните великолепный вид ковра.





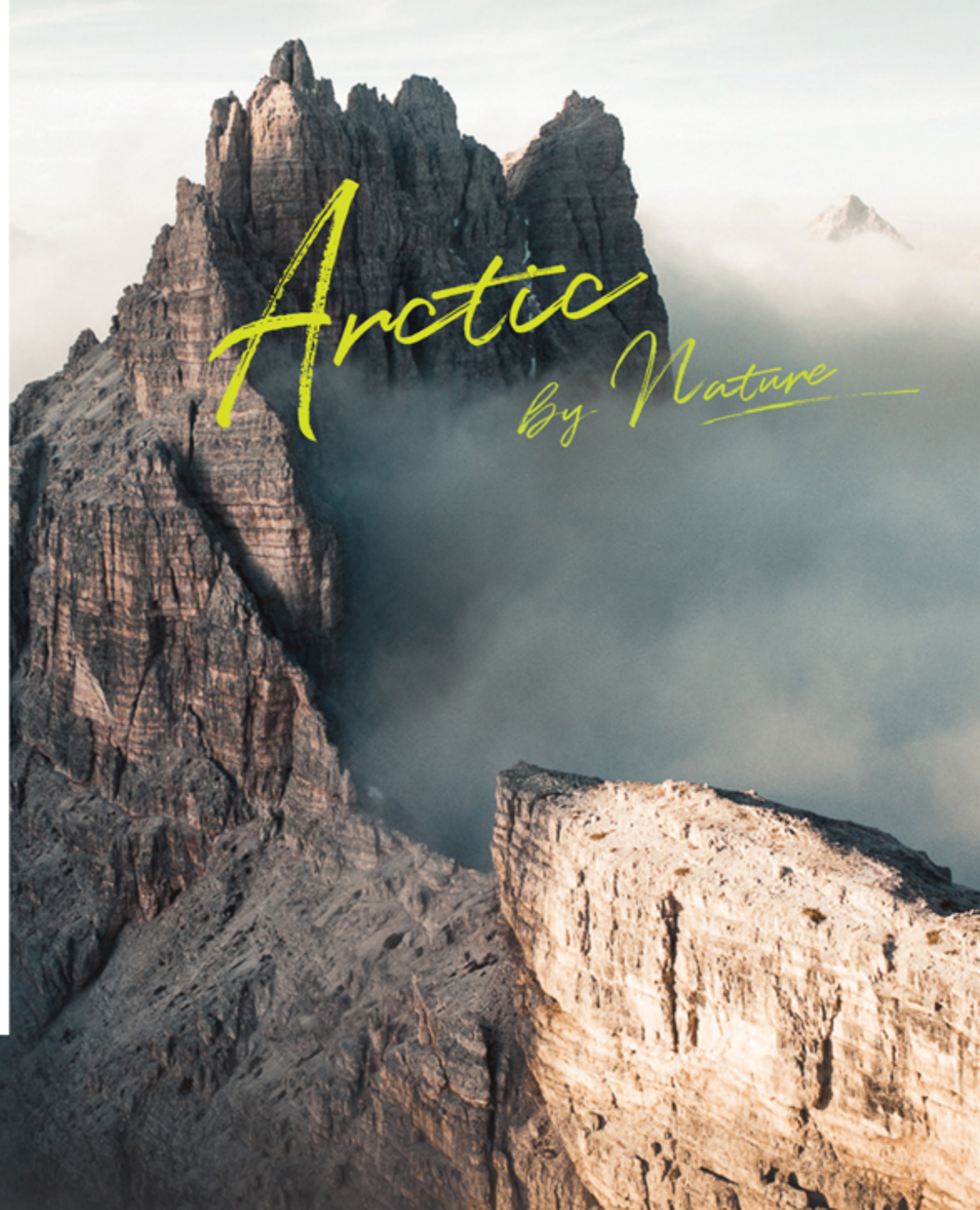


Arctic
3004

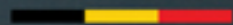




col. 3004



MADE IN BELGIUM





ТЕХНИЧЕСКИЕ ХАРАКТЕРИСТИКИ

- A article: **Arctic**
- C color: 3004
- S size: 200x290 sm.
- C composition:
100% wool
- W weight: 1125 gr./m²
- P point: woven
- B backing: anti slip latex
- Уход:

Рекомендуется регулярная чистка ковра пылесосом. В случае загрязнения или попадания жидкости следует промокнуть жидкость до полного осушения не окрашенной тканью. Не использовать стиральный порошок, его остатки притягивают грязь. Для трудноудаляемых пятен рекомендуется профессиональная чистка. При соблюдении правил ухода, Вы надолго сохраните великолепный вид ковра.







Festival





col. 174411



*Festival
by Nature*

MADE IN BELGIUM





ТЕХНИЧЕСКИЕ ХАРАКТЕРИСТИКИ

- A article: **Festival**
- C color: 174411
- S size: 160x230 sm.
- C composition:
30% vi; 70% wool
- W weight: 1550 gr./m²
- P point: woven
- B backing: anti slip latex
- U уход:

Рекомендуется регулярная чистка ковра пылесосом. В случае загрязнения или попадания жидкости следует промокнуть жидкость до полного осушения не окрашенной тканью. Не использовать стиральный порошок, его остатки притягивают грязь. Для трудноудаляемых пятен рекомендуется профессиональная чистка. При соблюдении правил ухода, Вы надолго сохраните великолепный вид ковра.







Spectrum



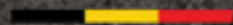


col. 174460



Spectrum
by Nature

MADE IN BELGIUM





ТЕХНИЧЕСКИЕ ХАРАКТЕРИСТИКИ

- A article: **Spectrum**
- C color: 174460
- S size: 160x230 sm.
- C composition:
30% vi; 70% wool
- W weight: 1550 gr./m²
- P point: woven
- B backing: antislip latex
- У уход:

Рекомендуется регулярная чистка ковра пылесосом. В случае загрязнения или попадания жидкости следует промокнуть жидкость до полного осушения не окрашенной тканью. Не использовать стиральный порошок, его остатки притягивают грязь. Для трудноудаляемых пятен рекомендуется профессиональная чистка. При соблюдении правил ухода, Вы надолго сохраните великолепный вид ковра.



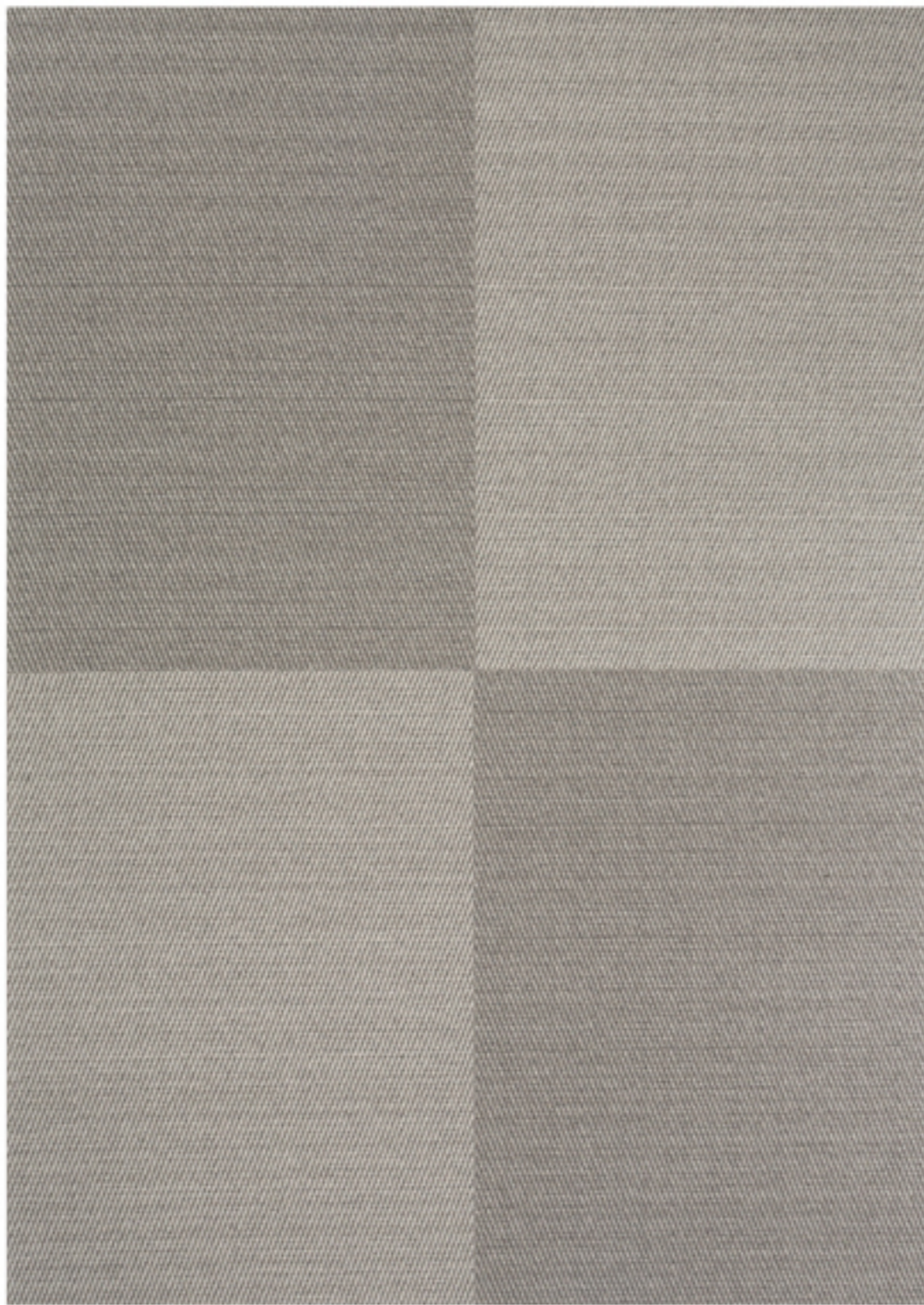




Kolambus

2002





col. 3002



*Kolambus
by Nature*

MADE IN BELGIUM





ТЕХНИЧЕСКИЕ ХАРАКТЕРИСТИКИ

- A article: **Kolambus**
- C color: 3002
- S size: 200x290 sm.
- C composition:
100% wool
- W weight: 1125 gr./m²
- P point: woven
- B backing: anti slip latex
- Уход:

Рекомендуется регулярная чистка ковра пылесосом. В случае загрязнения или попадания жидкости следует промокнуть жидкость до полного осушения не окрашенной тканью. Не использовать стиральный порошок, его остатки притягивают грязь. Для трудноудаляемых пятен рекомендуется профессиональная чистка. При соблюдении правил ухода, Вы надолго сохраните великолепный вид ковра.

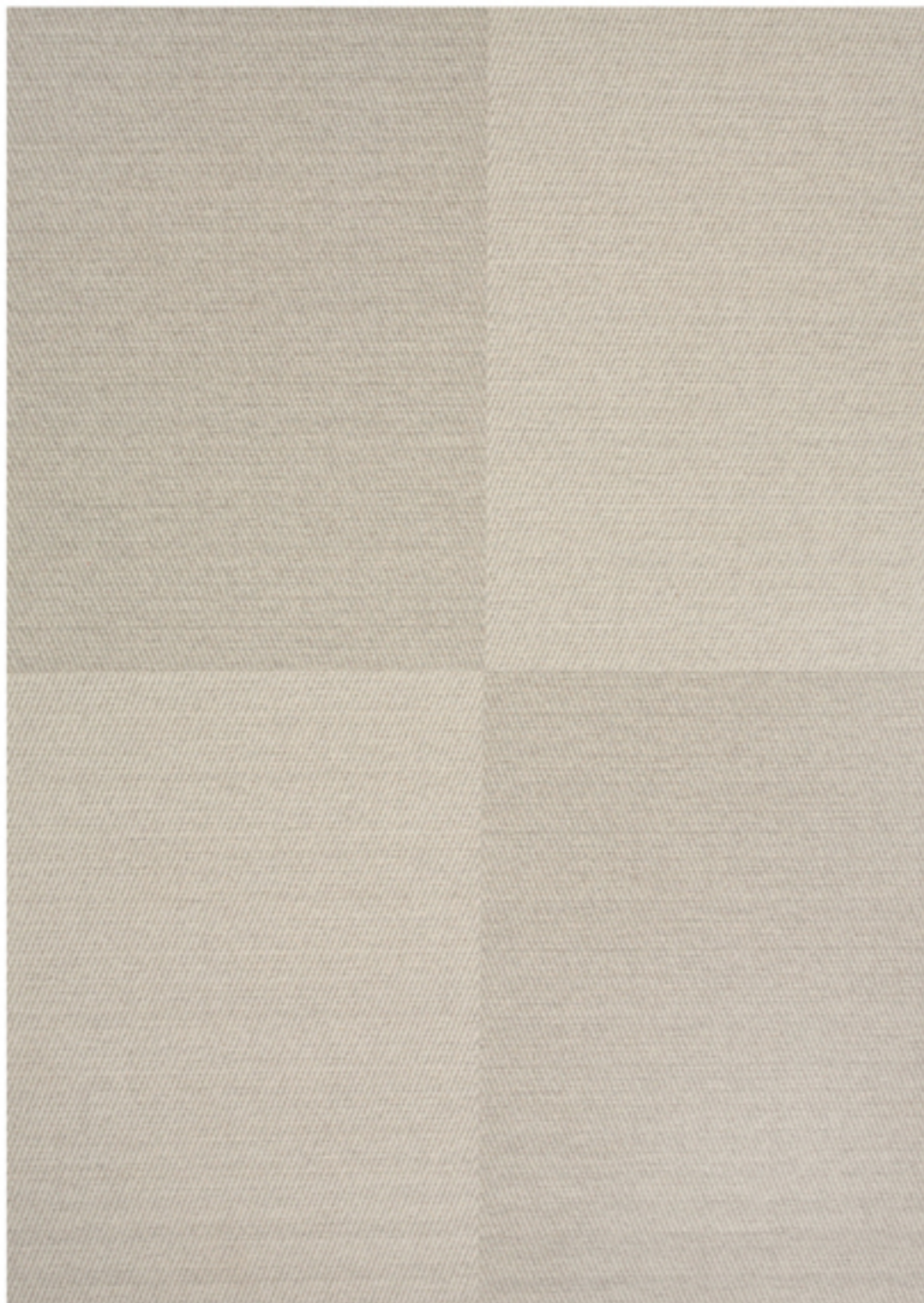






Kolumbus
6001





col. 6001



Kolambus
by Nature

MADE IN BELGIUM





ТЕХНИЧЕСКИЕ ХАРАКТЕРИСТИКИ

- A article: **Kolambus**
- C color: 6001
- S size: 200x290 sm.
- C composition:
100% wool
- W weight: 1125 gr./m²
- P point: woven
- B backing: anti slip latex
- Уход:

Рекомендуется регулярная чистка ковра пылесосом. В случае загрязнения или попадания жидкости следует промокнуть жидкость до полного осушения не окрашенной тканью. Не использовать стиральный порошок, его остатки притягивают грязь. Для трудноудаляемых пятен рекомендуется профессиональная чистка. При соблюдении правил ухода, Вы надолго сохраните великолепный вид ковра.





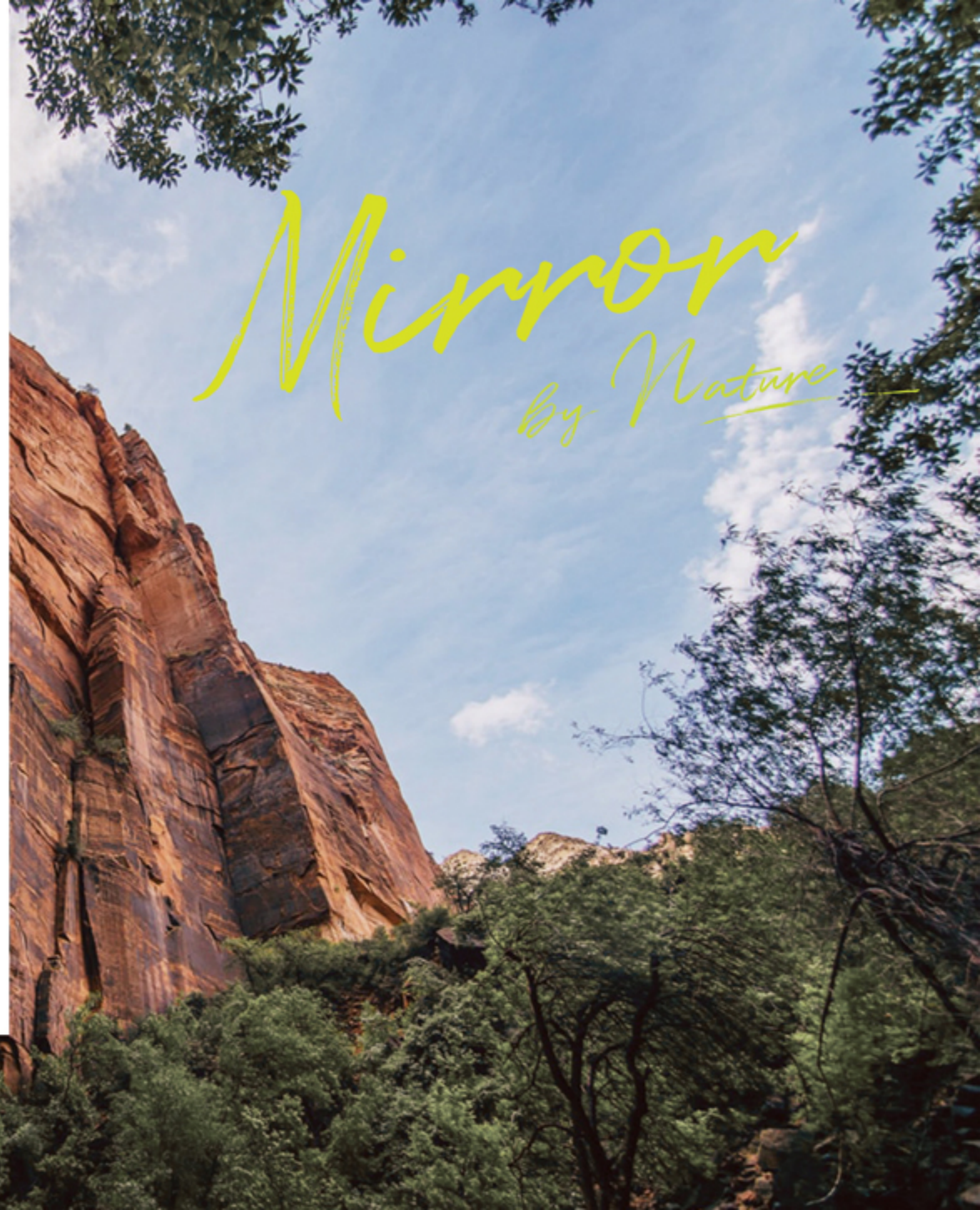


Mirror



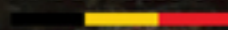


col. 805c577670



Mirror
by Nature

MADE IN BELGIUM





ТЕХНИЧЕСКИЕ ХАРАКТЕРИСТИКИ

- A article: **Mirror**
- C color: 805c577670
- S size: 160x230 sm.
- C composition:
75% vi; 25% pes
- W weight: 1847 gr./m²
- P point: 82000/m²
- B backing: anti slip latex
- U уход:

Стоит отметить такое свойство ковров как техническая «клянька» нового изделия. В течение некоторого времени из вискозной нити выходит подпушек, который легко удаляется с помощью чистки пылесосом. Избегайте прямого и непрерывного воздействие солнечного света. Периодически поворачивайте ковер, чтобы выровнять износ. Немедленно удалите разливы, если жидкость, промокните, протрите неокрашенной тканью, сильно надавливая на разлив, чтобы впитать как можно больше. Для трудно удаляемых пятен, рекомендуется профессиональная чистка ковров. Хранить в сухом, хорошо проветриваемом помещении.







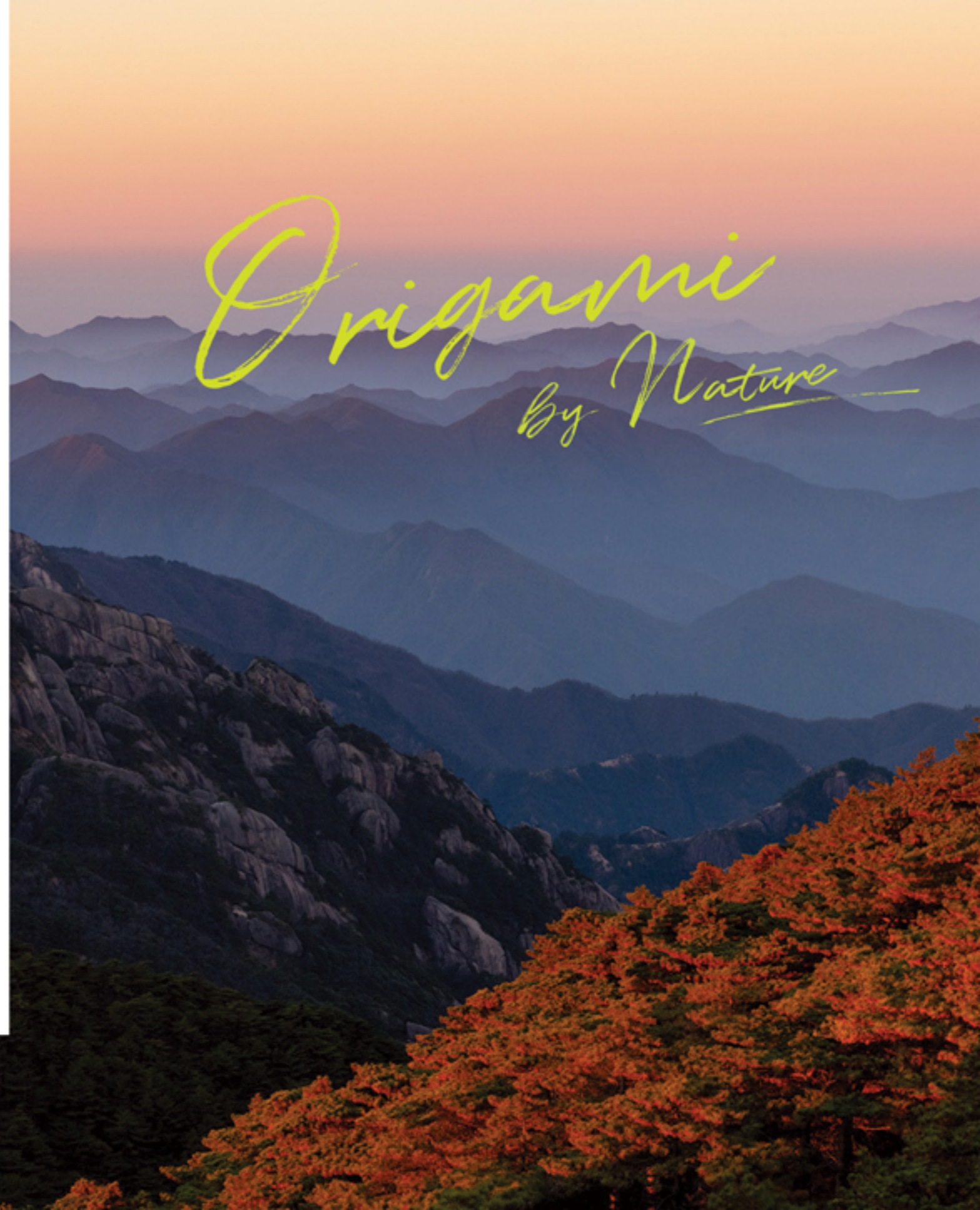
Origami





col. 474210

MADE IN BELGIUM



Origami
by Nature

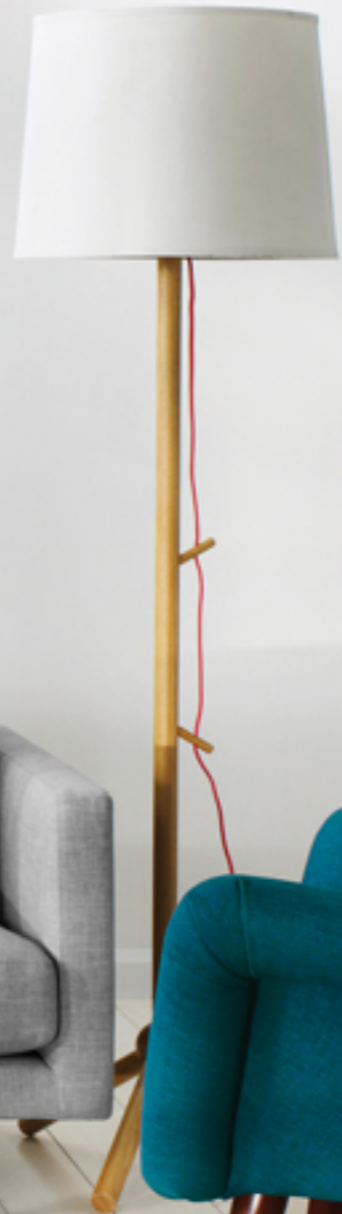


ТЕХНИЧЕСКИЕ ХАРАКТЕРИСТИКИ

- A article: **Origami**
- C color: 474210
- S size: 160x230 sm.
- C composition:
100% vi chenille; 90% vi 10% pes
- W weight: 1600 gr./m²
- P point: 820000/m²
- B backing: antislip latex
- Уход:

Стоит отметить такое свойство ковров как техническая «клянька» нового изделия. В течение некоторого времени из вискозной нити выходит подпушек, который легко удаляется с помощью чистки пылесосом. Избегайте прямого и непрерывного воздействие солнечного света. Периодически поворачивайте ковер, чтобы выровнять износ. Немедленно удалите разливы, если жидкость, промокните, протрите неокрашенной тканью, сильно надавливая на разлив, чтобы впитать как можно больше. Для трудно удаляемых пятен, рекомендуется профессиональная чистка ковров. Хранить в сухом, хорошо проветриваемом помещении.

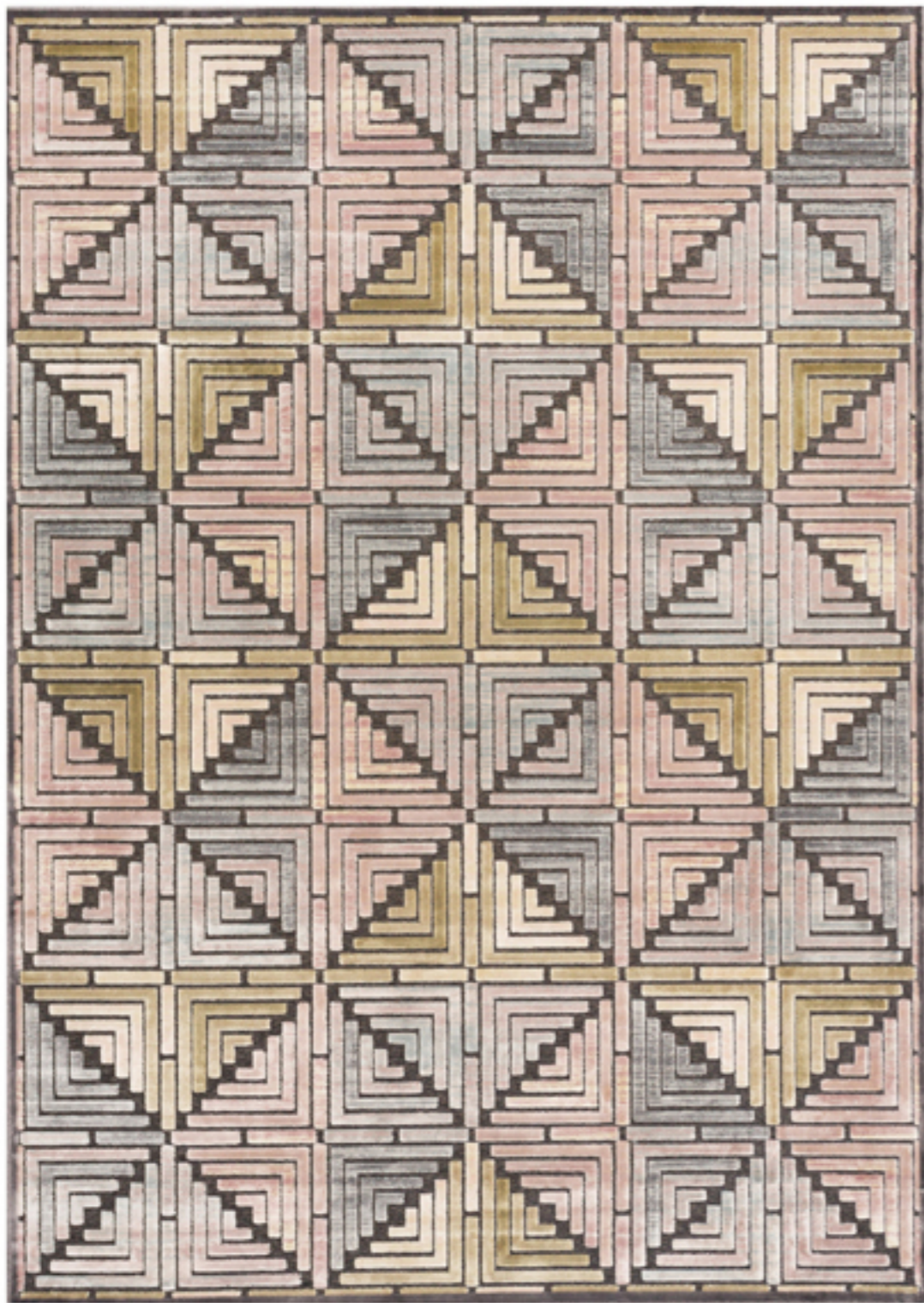




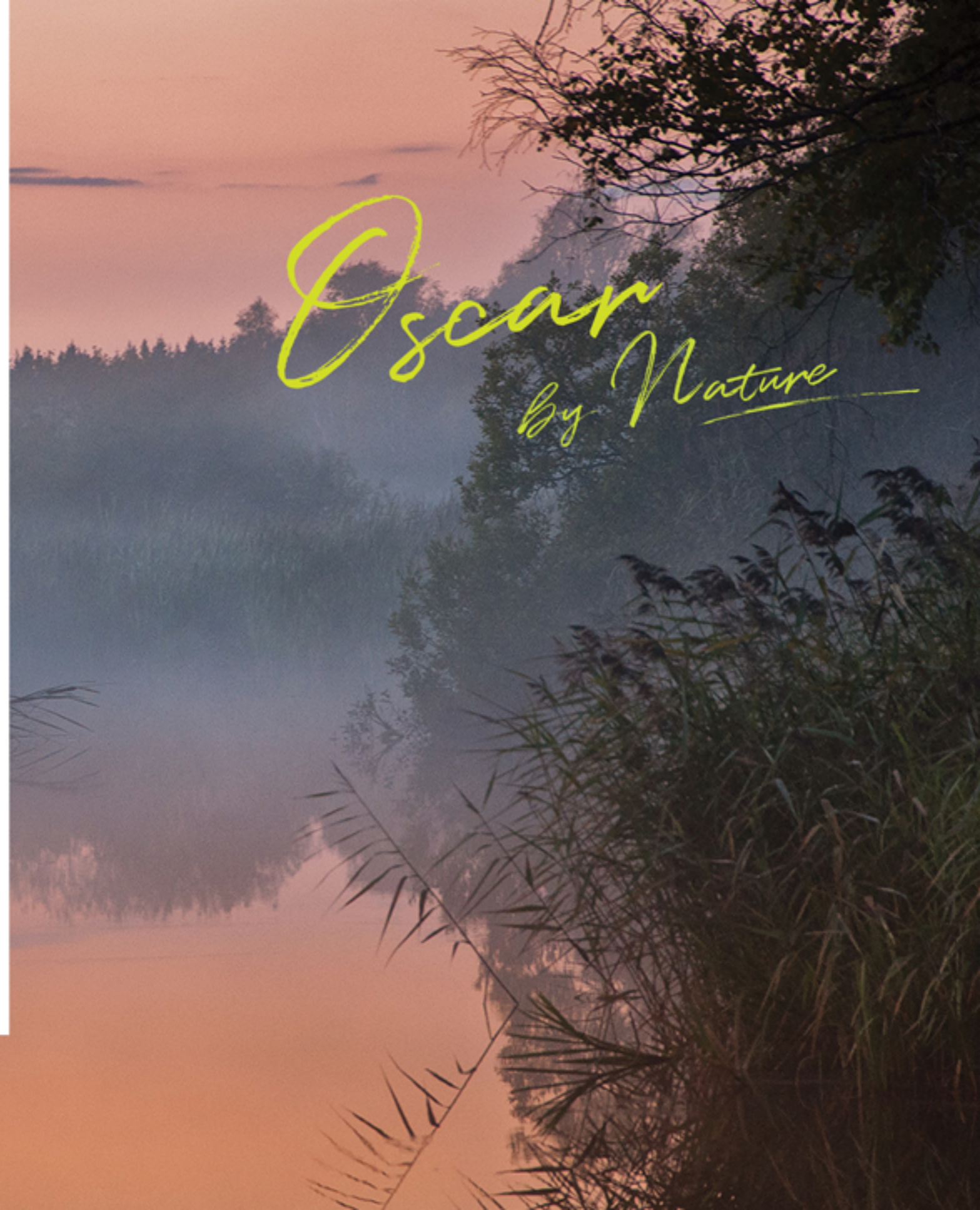


Oscar



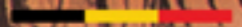


col. 474330



Oscar
by Nature

MADE IN BELGIUM





ТЕХНИЧЕСКИЕ ХАРАКТЕРИСТИКИ

- A article: **Oscar**
- C color: 474330
- S size: 160x230 sm.
- C composition:
100% vi chenille; 90% vi 10% pes
- W weight: 1600 gr./m²
- P point: 820000/m²
- B backing: anti slip latex
- Уход:

Стоит отметить такое свойство ковров как техническая «клинка» нового изделия. В течение некоторого времени из вискозной нити выходит подпушек, который легко удаляется с помощью чистки пылесосом. Избегайте прямого и непрерывного воздействие солнечного света. Периодически поворачивайте ковер, чтобы выровнять износ. Немедленно удалите разливы, если жидкость, промокните, протрите неокрашенной тканью, сильно надавливая на разлив, чтобы впитать как можно больше. Для трудно удаляемых пятен, рекомендуется профессиональная чистка ковров. Хранить в сухом, хорошо проветриваемом помещении.







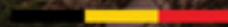
Deco





col. 474330

MADE IN BELGIUM



Deco
by Nature



ТЕХНИЧЕСКИЕ ХАРАКТЕРИСТИКИ

- A article: **Deco**
- C color: 474330
- S size: 160x230 sm.
- C composition:
100% vi chenille; 90% vi 10% pes
- W weight: 1600 gr./m²
- P point: 820000/m²
- B backing: anti slip latex
- U уход:

Стоит отметить такое свойство ковров как техническая «клинка» нового изделия. В течение некоторого времени из вискозной нити выходит подпушек, который легко удаляется с помощью чистки пылесосом. Избегайте прямого и непрерывного воздействие солнечного света. Периодически поворачивайте ковер, чтобы выровнять износ. Немедленно удалите разливы, если жидкость, промокните, протрите неокрашенной тканью, сильно надавливая на разлив, чтобы впитать как можно больше. Для трудно удаляемых пятен, рекомендуется профессиональная чистка ковров. Хранить в сухом, хорошо проветриваемом помещении.







Cube





col. 497323



MADE IN BELGIUM





ТЕХНИЧЕСКИЕ ХАРАКТЕРИСТИКИ

- A article: **Cube**
- C color: 497323
- S size: 160x230 sm.
- C composition:
100% vi chenille; 90% vi 10% pes
- W weight: 1600 gr./m²
- P point: 820000/m²
- B backing: anti slip latex
- 6

Стоит отметить такое свойство ковров как техническая «клинка» нового изделия. В течение некоторого времени из вискозной нити выходит подпушек, который легко удаляется с помощью чистки пылесосом. Избегайте прямого и непрерывного воздействие солнечного света. Периодически поворачивайте ковер, чтобы выровнять износ. Немедленно удалите разливы, если жидкость, промокните, протрите неокрашенной тканью, сильно надавливая на разлив, чтобы впитать как можно больше. Для трудно удаляемых пятен, рекомендуется профессиональная чистка ковров. Хранить в сухом, хорошо проветриваемом помещении.







Araratite





col. 342c497140



Asantite
by Nature

MADE IN BELGIUM





ТЕХНИЧЕСКИЕ ХАРАКТЕРИСТИКИ

- A article: **Apatite**
- C color: 342c497140
- S size: 160x230 sm.
- C composition:
90% vi; 10% pes
- W weight: 1600 gr./m²
- P point: 82000/m²
- B backing: anti slip latex
- U уход:

Стоит отметить такое свойство ковров как техническая «клянька» нового изделия. В течение некоторого времени из вискозной нити выходит подпушек, который легко удаляется с помощью чистки пылесосом. Избегайте прямого и непрерывного воздействия солнечного света. Периодически поворачивайте ковер, чтобы выровнять износ. Немедленно удалите разливы, если жидкость, промокните, протрите неокрашенной тканью, сильно надавливая на разлив, чтобы впитать как можно больше. Для трудно удаляемых пятен, рекомендуется профессиональная чистка ковров. Хранить в сухом, хорошо проветриваемом помещении.







Basalt





col. 773c677230



Bassalt
by Nature

MADE IN BELGIUM





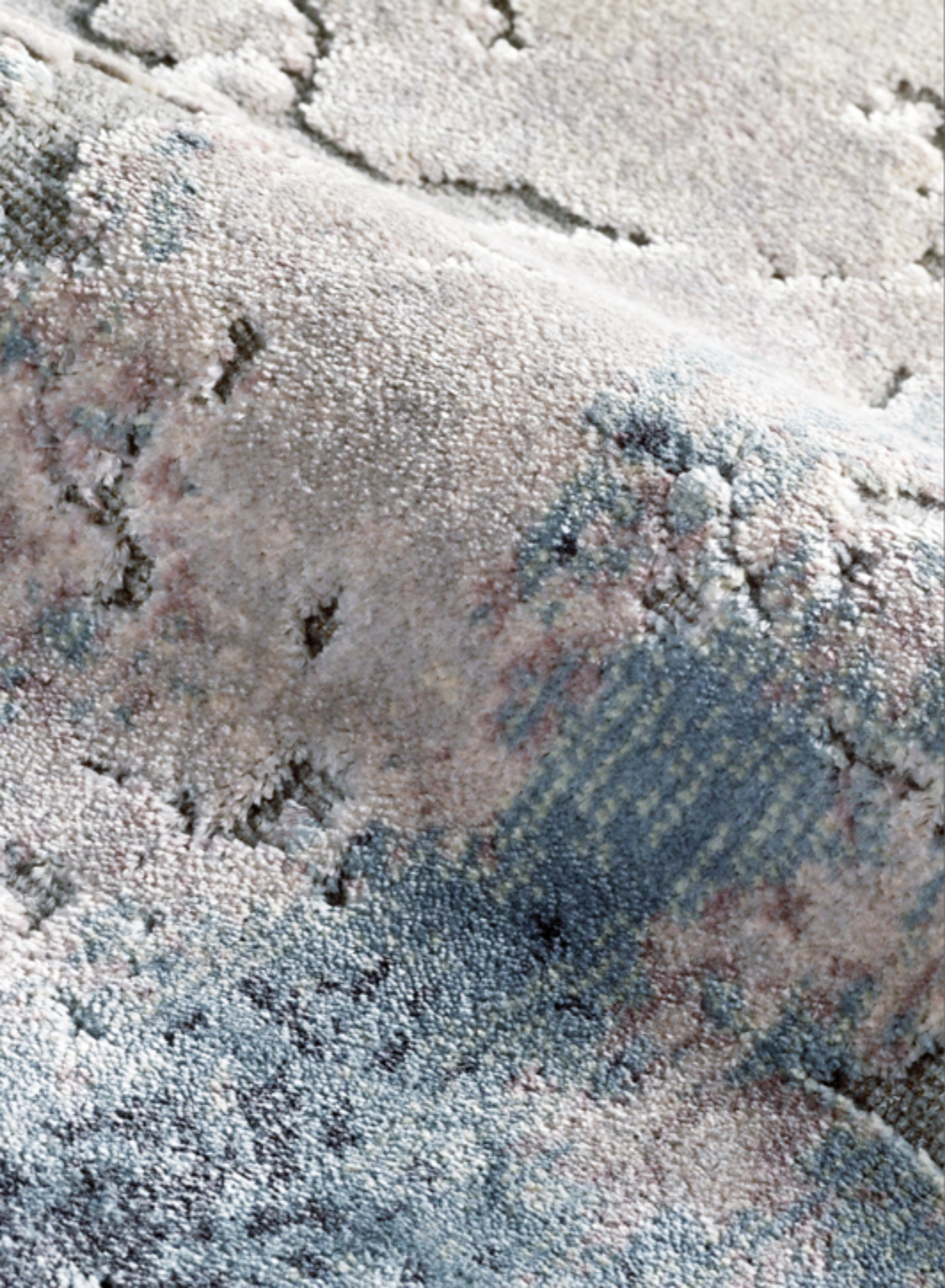
ТЕХНИЧЕСКИЕ ХАРАКТЕРИСТИКИ

- A article: **Basalt**
- C color: 773c677230
- S size: 160x230 sm.
- C composition:
90% vi; 10% pes
- W weight: 1600 gr./m²
- P point: 82000/m²
- B backing: anti slip latex
- Уход:

Стоит отметить такое свойство ковров как техническая «клянька» нового изделия. В течение некоторого времени из вискозной нити выходит подпушек, который легко удаляется с помощью чистки пылесосом. Избегайте прямого и непрерывного воздействие солнечного света. Периодически поворачивайте ковер, чтобы выровнять износ. Немедленно удалите разливы, если жидкость, промокните, протрите неокрашенной тканью, сильно надавливая на разлив, чтобы впитать как можно больше. Для трудно удаляемых пятен, рекомендуется профессиональная чистка ковров. Хранить в сухом, хорошо проветриваемом помещении.







Granite



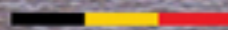


col. 883c474110



Granite
by Nature

MADE IN BELGIUM





ТЕХНИЧЕСКИЕ ХАРАКТЕРИСТИКИ

- A article: **Granite**
- C color: 883c474110
- S size: 160x230 sm.
- C composition:
90% vi; 10% pes
- W weight: 1600 gr./m²
- P point: 82000/m²
- B backing: anti slip latex
- U уход:

Стоит отметить такое свойство ковров как техническая «клинка» нового изделия. В течение некоторого времени из вискозной нити выходит подпушек, который легко удаляется с помощью чистки пылесосом. Избегайте прямого и непрерывного воздействие солнечного света. Периодически поворачивайте ковер, чтобы выровнять износ. Немедленно удалите разливы, если жидкость, промокните, протрите неокрашенной тканью, сильно надавливая на разлив, чтобы впитать как можно больше. Для трудно удаляемых пятен, рекомендуется профессиональная чистка ковров. Хранить в сухом, хорошо проветриваемом помещении.







Slate

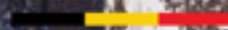




col. 882c474310



MADE IN BELGIUM





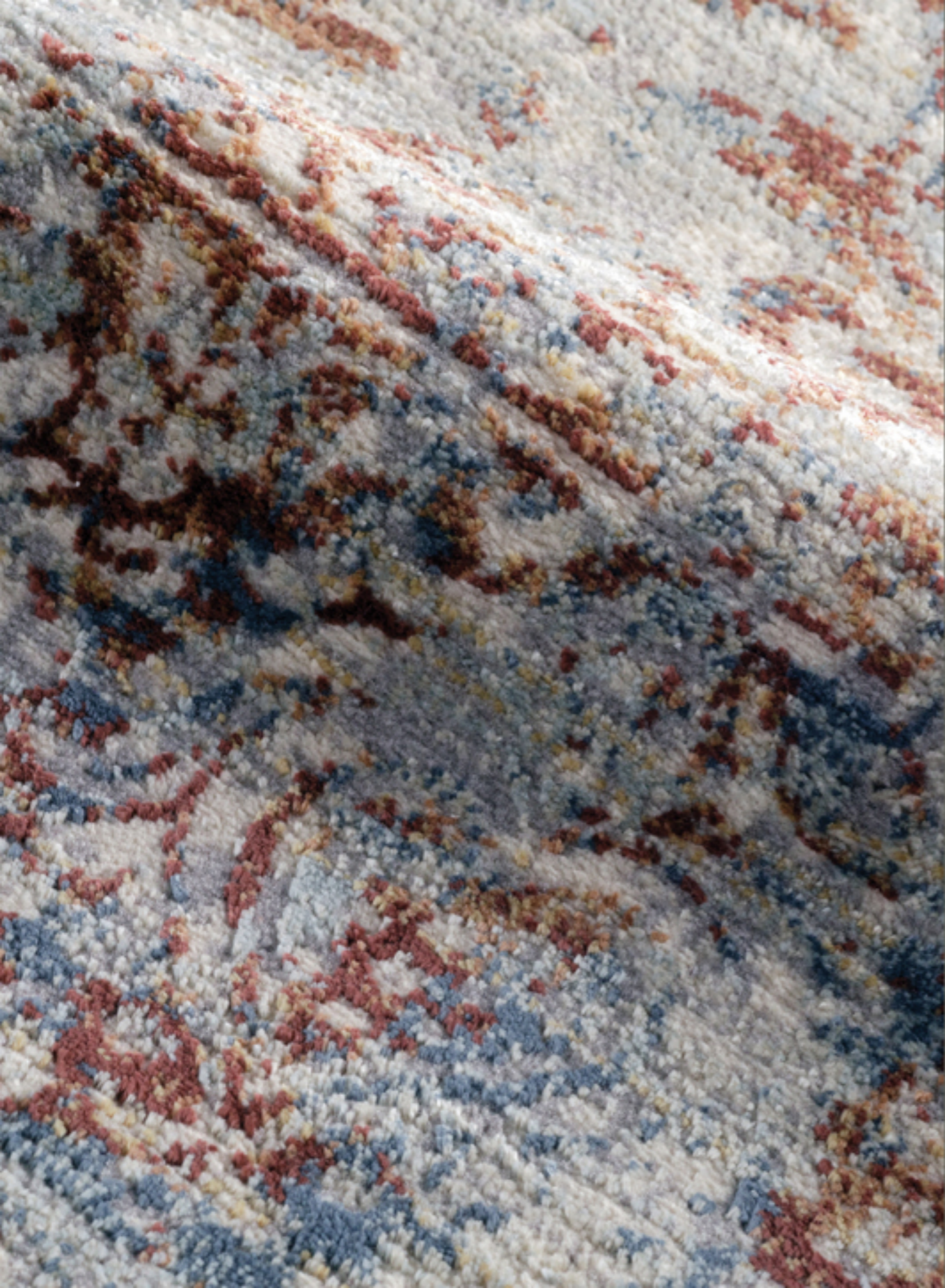
ТЕХНИЧЕСКИЕ ХАРАКТЕРИСТИКИ

- A article: **Slate**
- C color: 882c474310
- S size: 160x230 sm.
- C composition:
90% vi; 10% pes
- W weight: 1600 gr./m²
- P point: 82000/m²
- B backing: anti slip latex
- U уход:

Стоит отметить такое свойство ковров как техническая «клянька» нового изделия. В течение некоторого времени из вискозной нити выходит подпушек, который легко удаляется с помощью чистки пылесосом. Избегайте прямого и непрерывного воздействие солнечного света. Периодически поворачивайте ковер, чтобы выровнять износ. Немедленно удалите разливы, если жидкость, промокните, протрите неокрашенной тканью, сильно надавливая на разлив, чтобы впитать как можно больше. Для трудно удаляемых пятен, рекомендуется профессиональная чистка ковров. Хранить в сухом, хорошо проветриваемом помещении.







Fresco





col. 833/671470



Fresco
by Nature



MADE IN BELGIUM



ТЕХНИЧЕСКИЕ ХАРАКТЕРИСТИКИ

- A article: **Fresco**
- C color: 833/671470
- S size: 160x230 sm.
- C composition:
65% vi; 35% pes
- W weight: 2169 gr./m²
- P point: 82000/m²
- B backing: anti slip latex
- U уход:

Стоит отметить такое свойство ковров как техническая «клянька» нового изделия. В течение некоторого времени из вискозной нити выходит подпушек, который легко удаляется с помощью чистки пылесосом. Избегайте прямого и непрерывного воздействие солнечного света. Периодически поворачивайте ковер, чтобы выровнять износ. Немедленно удалите разливы, если жидкость, промокните, протрите неокрашенной тканью, сильно надавливая на разлив, чтобы впитать как можно больше. Для трудно удаляемых пятен, рекомендуется профессиональная чистка ковров. Хранить в сухом, хорошо проветриваемом помещении.

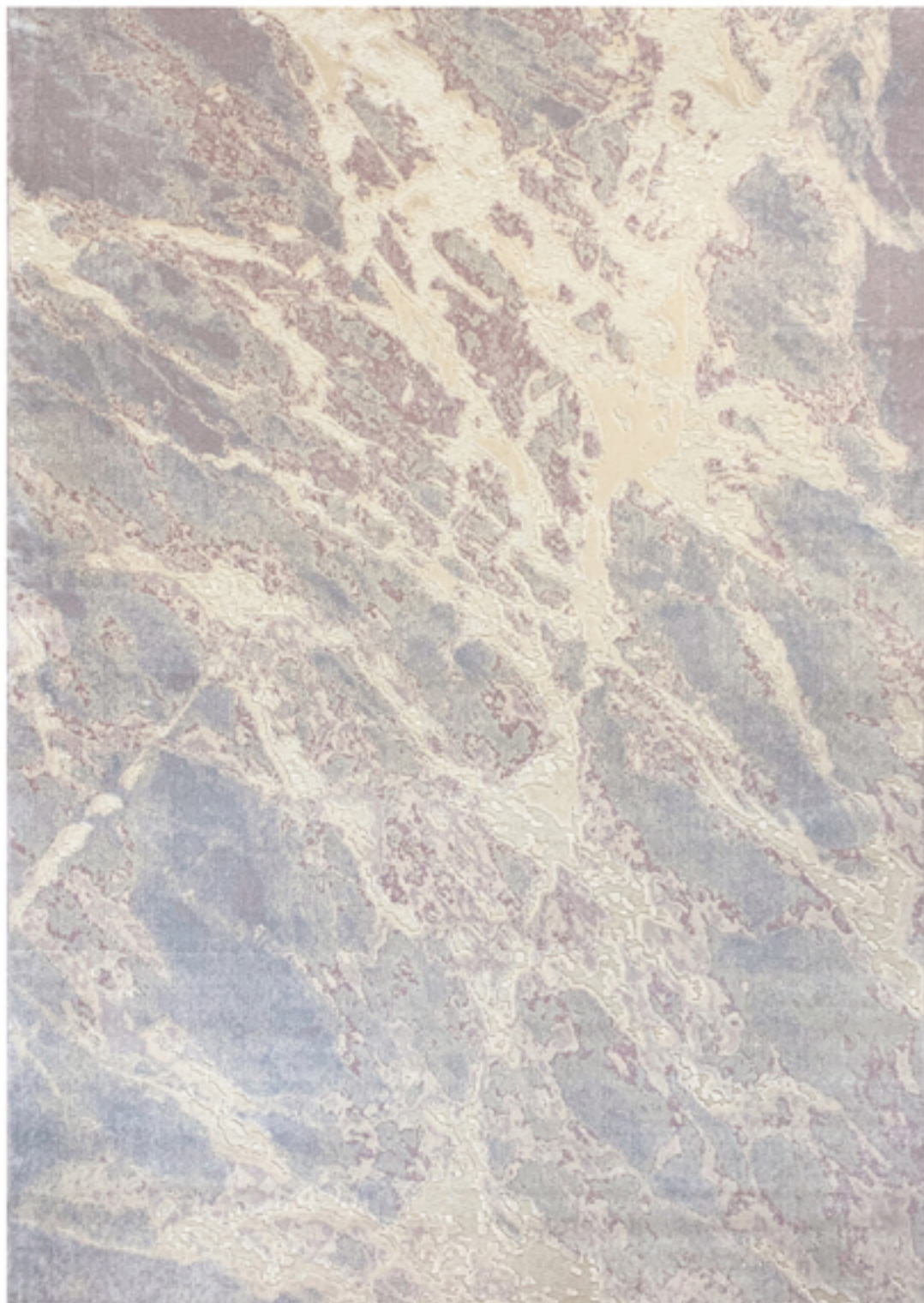






Agat





col. 884c474144



MADE IN BELGIUM





ТЕХНИЧЕСКИЕ ХАРАКТЕРИСТИКИ

- A article: **Agat**
- C color: 884c474144
- S size: 200x300 sm.
- C composition:
90% vi; 10% pes
- W weight: 1600 gr./m²
- P point: 82000/m²
- B backing: anti slip latex
- Уход:

Стоит отметить такое свойство ковров как техническая «клинька» нового изделия. В течение некоторого времени из вискозной нити выходит подпушек, который легко удаляется с помощью чистки пылесосом. Избегайте прямого и непрерывного воздействие солнечного света. Периодически поворачивайте ковер, чтобы выровнять износ. Немедленно удалите разливы, если жидкость, промокните, протрите неокрашенной тканью, сильно надавливая на разлив, чтобы впитать как можно больше. Для трудно удаляемых пятен, рекомендуется профессиональная чистка ковров. Хранить в сухом, хорошо проветриваемом помещении.

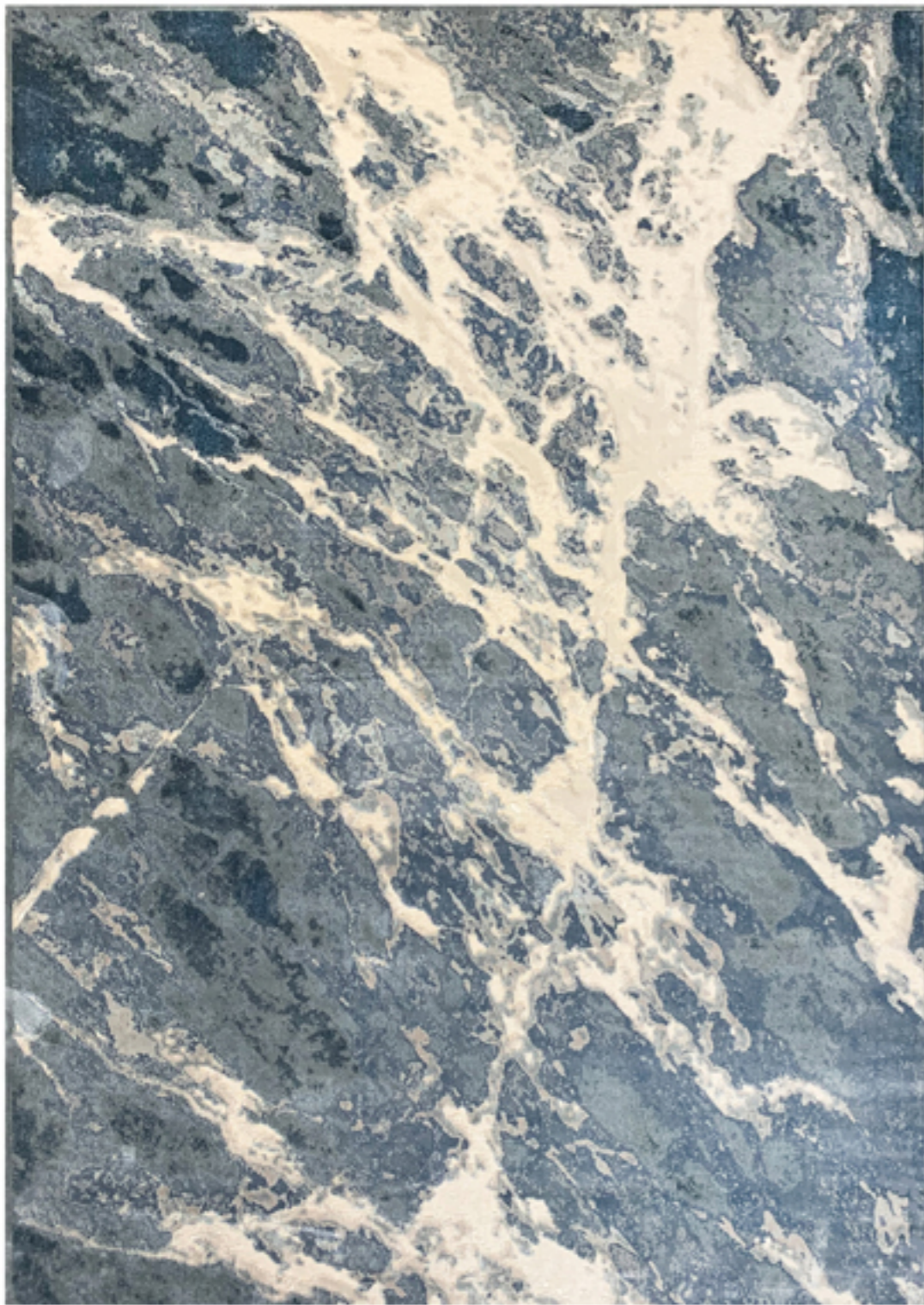






Carrara





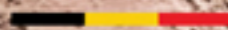
col. 884c477140



Caravana
by Nature



MADE IN BELGIUM





ТЕХНИЧЕСКИЕ ХАРАКТЕРИСТИКИ

- A article: **Carrara**
- C color: 884c477140
- S size: 200x300 sm.
- C composition:
90% vi; 10% pes
- W weight: 1600 gr./m²
- P point: 82000/m²
- B backing: anti slip latex
- U уход:

Стоит отметить такое свойство ковров как техническая «клинька» нового изделия. В течение некоторого времени из вискозной нити выходит подпушек, который легко удаляется с помощью чистки пылесосом. Избегайте прямого и непрерывного воздействие солнечного света. Периодически поворачивайте ковер, чтобы выровнять износ. Немедленно удалите разливы, если жидкость, промокните, протрите неокрашенной тканью, сильно надавливая на разлив, чтобы впитать как можно больше. Для трудно удаляемых пятен, рекомендуется профессиональная чистка ковров. Хранить в сухом, хорошо проветриваемом помещении.







Bauhaus





col. 474640



Bambans
by Nature

MADE IN BELGIUM





ТЕХНИЧЕСКИЕ ХАРАКТЕРИСТИКИ

- A article: **Bauhaus**
- C color: 474640
- S size: 160x230 sm. / 200x300 sm.
- C composition:
100% viscose
- W weight: 1700 gr./m²
- P point: 921000/m²
- B backing: anti slip latex
- Уход:

Стоит отметить такое свойство ковров как техническая «клинка» нового изделия. В течение некоторого времени из вискозной нити выходит подпушек, который легко удаляется с помощью чистки пылесосом. Избегайте прямого и непрерывного воздействия солнечного света. Периодически поворачивайте ковер, чтобы выровнять износ. Немедленно удалите разливы, если жидкость, промокните, протрите неокрашенной тканью, сильно надавливая на разлив, чтобы впитать как можно больше. Для трудно удаляемых пятен, рекомендуется профессиональная чистка ковров. Хранить в сухом, хорошо проветриваемом помещении.







Antique





col. 925c481220



*Antique
by Nature*

MADE IN BELGIUM



ТЕХНИЧЕСКИЕ ХАРАКТЕРИСТИКИ

- A article: **Antique**
- C color: 925c481220
- S size: 160x230 sm.
- C composition:
100% vi
- W weight: 1700 gr./m²
- P point: 9210/m²
- B backing: anti slip latex
- U уход:

Стоит отметить такое свойство ковров как техническая «клинка» нового изделия. В течение некоторого времени из вискозной нити выходит подпушек, который легко удаляется с помощью чистки пылесосом. Избегайте прямого и непрерывного воздействие солнечного света. Периодически поворачивайте ковер, чтобы выровнять износ. Немедленно удалите разливы, если жидкость, промокните, протрите неокрашенной тканью, сильно надавливая на разлив, чтобы впитать как можно больше. Для трудно удаляемых пятен, рекомендуется профессиональная чистка ковров. Хранить в сухом, хорошо проветриваемом помещении.







Garden





col. 524c47344



Garden
by Nature

MADE IN BELGIUM





ТЕХНИЧЕСКИЕ ХАРАКТЕРИСТИКИ

- A article: **Garden**
- C color: 524c47344
- S size: 160x230 sm.
- C composition:
90% vi; 10% pes
- W weight: 1600 gr./m²
- P point: 8200/m²
- B backing: anti slip latex
- U уход:

Стоит отметить такое свойство ковров как техническая «клинка» нового изделия. В течение некоторого времени из вискозной нити выходит подпушек, который легко удаляется с помощью чистки пылесосом. Избегайте прямого и непрерывного воздействие солнечного света. Периодически поворачивайте ковер, чтобы выровнять износ. Немедленно удалите разливы, если жидкость, промокните, протрите неокрашенной тканью, сильно надавливая на разлив, чтобы впитать как можно больше. Для трудно удаляемых пятен, рекомендуется профессиональная чистка ковров. Хранить в сухом, хорошо проветриваемом помещении.







Chic





col. 512c497161



MADE IN BELGIUM



ТЕХНИЧЕСКИЕ ХАРАКТЕРИСТИКИ

- A article: **Chic**
- C color: 512c497161
- S size: 200x300 sm.
- C composition:
90% vi; 10% pes
- W weight: 1600 gr./m²
- P point: 8200/m²
- B backing: anti slip latex
- U уход:

Стоит отметить такое свойство ковров как техническая «клянька» нового изделия. В течение некоторого времени из вискозной нити выходит подпушек, который легко удаляется с помощью чистки пылесосом. Избегайте прямого и непрерывного воздействия солнечного света. Периодически поворачивайте ковер, чтобы выровнять износ. Немедленно удалите разливы, если жидкость, промокните, протрите неокрашенной тканью, сильно надавливая на разлив, чтобы впитать как можно больше. Для трудно удаляемых пятен, рекомендуется профессиональная чистка ковров. Хранить в сухом, хорошо проветриваемом помещении.







Platinum



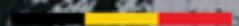


col. 474335



Platinum
by Nature

MADE IN BELGIUM





ТЕХНИЧЕСКИЕ ХАРАКТЕРИСТИКИ

- A article: **Platinum**
- C color: 474335
- S size: 160x230 sm.
- C composition:
100% viscose
- W weight: 1700 gr./m²
- P point: 921000/m²
- B backing: antislip latex
- Уход:

Стоит отметить такое свойство ковров как техническая «клинька» нового изделия. В течение некоторого времени из вискозной нити выходит подпушек, который легко удаляется с помощью чистки пылесосом. Избегайте прямого и непрерывного воздействие солнечного света. Периодически поворачивайте ковер, чтобы выровнять износ. Немедленно удалите разливы, если жидкость, промокните, протрите неокрашенной тканью, сильно надавливая на разлив, чтобы впитать как можно больше. Для трудно удаляемых пятен, рекомендуется профессиональная чистка ковров. Хранить в сухом, хорошо проветриваемом помещении.







Magnet





col.5c523334



MADE IN BELGIUM





ТЕХНИЧЕСКИЕ ХАРАКТЕРИСТИКИ

- A article: **Magnet**
- C color: 5c523334
- S size: 160x230 sm.
- C composition:
100% microfiber
- W weight: 2604 gr./m²
- P point: 5120/m²
- B backing: anti slip latex
- Уход:

Стоит отметить такое свойство ковров как техническая «клинка» нового изделия. В течение некоторого времени из вискозной нити выходит подпушек, который легко удаляется с помощью чистки пылесосом. Избегайте прямого и непрерывного воздействия солнечного света. Периодически поворачивайте ковер, чтобы выровнять износ. Немедленно удалите разливы, если жидкость, промокните, протрите неокрашенной тканью, сильно надавливая на разлив, чтобы впитать как можно больше. Для трудно удаляемых пятен, рекомендуется профессиональная чистка ковров. Хранить в сухом, хорошо проветриваемом помещении.





УХОД:

УХОД ЗА КОВРАМИ ИЗ ВИСКОЗЫ:

Стоит отметить такое свойство ковров как техническая «линька» нового изделия. В течение некоторого времени из вискозной нити выходит подпушек, который легко удаляется с помощью чистки пылесосом. Избегайте прямого и непрерывного воздействия солнечного света. Периодически поворачивайте ковер, чтобы выровнять износ. Немедленно удалите разливы, если жидкость, промокните, протрите неокрашенной тканью, сильно надавливая на разлив, чтобы впитать как можно больше. Для трудно удаляемых пятен, рекомендуется профессиональная чистка ковров. Хранить в сухом, хорошо проветриваемом помещении.



НЕ ИСПОЛЬЗОВАТЬ
СУШИЛЬНУЮ КАМЕРУ



СУХАЯ ЧИСТКА



НЕ ИСПОЛЬЗОВАТЬ
ОТБЕЛИВАТЕЛЬ



ГЛАЖКА ЗАПРЕЩЕНА



СТИРКА ЗАПРЕЩЕНА

УХОД ЗА КОВРАМИ ИЗ ШЕРСТИ:

Рекомендуется регулярная чистка ковра пылесосом. В случае загрязнения или попадания жидкости следует промокнуть жидкость до полного осушения не окрашенной тканью. Не использовать стиральный порошок, его остатки притягивают грязь. Для трудноудаляемых пятен рекомендуется профессиональная чистка. При соблюдении правил ухода, Вы надолго сохраните великолепный вид ковра.



ИСПОЛЬЗОВАТЬ
ТОЛЬКО ГОРИЗОН-
ТАЛЬНУЮ СУШКУ



СУХАЯ ЧИСТКА



НЕ ИСПОЛЬЗОВАТЬ
ОТБЕЛИВАТЕЛЬ



ГЛАЖКА ЗАПРЕЩЕНА



СТИРКА ЗАПРЕЩЕНА