

REZEDENCIA
SUPERNOVA
CLUSTER
SWISS VELVET

TREND BOOK



ТРЕНДЫ 2017 В ИНТЕРЬЕРНОЙ МОДЕ.

В апреле прошла очередная неделя дизайна в Милане. Выставка «I Saloni» - это то событие, которое желательно не пропускать, чтоб всегда оставаться на волне последних тенденций мировой интерьерной моды. Мы же со своей стороны решили подготовить для Вас небольшой обзор выставки – наш взгляд на тренды и, как результат, сам продукт, которым занимается компания Мебельери.

Оранжевый.

Ожидаемо вошли в моду в этом году различные оттенки вокруг оранжевого. Глубокие терракотовые, пастельно-оранжевые и пламенеющие тона – можно увидеть в интерьерах многих известных производителей мебели. В зависимости от оттенка объект может смотреться как вызывающе, так и традиционно умиротворяюще. Шикарно смотрится взаимодействие контрастных по сути тонов – оранжевых и зеленых. Главное найти красивые оттенки.

Розовый и бордовый.

И в этом году мы будем наблюдать оттенки красного, такие как розовый и бордовый. Розовый теперь, правда стал гораздо теплее, чем в прошлом году и лег более смело на имиджевые объекты производителей. Кто-то берет розовый за основу и разбавляет его зелёными компаньонами, а кто-то лишь точно освежает сдержанную колористику. Что же касается винных тонов, таких как Marsala, и других оттенков, то они тоже всё еще на волне.

Желтый.

Желтый цвет по праву можно назвать источником положительной энергии. Уже не первый год мы наблюдаем шествие желтых оттенков в мебельной моде, и этот год не станет исключением. Одно хочется заметить – что раньше его часто сочетали с синими и бирюзовыми тонами, а теперь совсем другие решения. Сегодня желтый живет другой жизнью. Сегодня он сочетается с зелёным, оранжевым и розовым, с бежевым и монохромными оттенками. Экспериментируйте, и тогда стильно оформленное пространство обязательно станет местом силы.



Зелёный.

На ряду с глубокими оттенками синего, которые мы использовали для создания интерьеров в актуальных тонах приветствуем новый must have — темно-зеленый цвет. Темно-зеленый в качестве обивки мебели создаст отличный фон для деталей из латуни и натуральных тканей, таких как рогожка и лен.

Зеленый цвет часто используют при оформлении интерьера — он успокаивает, гасит отрицательные эмоции, помогает сконцентрироваться и найти нужное решение. Сегодня мы можем выбирать любой оттенок зеленого, начиная с легких разбавленных тонов оникса, тёплых оливковых и заканчивая изумрудными глубокими тонами. Даже самый открытый тон, признанный институтом Pantone как цвет этого года смотрится довольно дружелюбным в сдержанной среде.

Greenery, использованный как акцентный цвет в обивке мебели, на подушках и других деталях добавит свежести и создаст связь между интерьером дома и миром за его стенами, напомнив о красках природы.

Бирюза и синий.

Наши любимые бирюзовые и синие тона – как они чувствуют себя в 2017 году? Эти успокаивающие оттенки все еще в тренде. Синий стал дружить с терракотовыми и золотистыми тонами, благодаря чему стал выглядеть богаче. Бирюза трансформировалась в мяту. Более прозрачные – стекольные оттенки теперь мы видим в мебели.



Спокойные цвета.

Вся монохромная гамма, начиная с жемчужных светлых тонов и заканчивая глубокими серыми тонами, как и прежде, пойдет с нами бок о бок. Эти сдержанные оттенки прекрасно дружат с большинством цветов. Но и сами по себе в сочетании с теплыми карамельными и холодными сложными тонами бежевого работают на эффект обволакивающего интерьера. Если в эту тему еще ввести золото или другой цветной металл, то острота интерьера резко возрастает.

Цвета драгоценностей.

Пастельный розовый и нежно-голубой все еще в зените своей славы, но совсем скоро их потеснят «драгоценные» оттенки, на которые дизайнеров вдохновляют металлы, звезды и космос. Речь идет о холодном спектре – это новая синяя гамма и фиолетовая, рубиновая и цвета морских глубин.

Черный.

Звучат такие высказывания, что в 2017 году новый черный это зеленый, но и сам черный проявил себя как никогда. Формы в стиле Ар-деко прекрасно смотрятся в черном велюре, особенно в сочетании с золотом. Современные более простые и привычные объекты тоже теперь одевают в этот загадочный цвет.

Желтый.

Желтый цвет по праву можно назвать источником положительной энергии. Уже не первый год мы наблюдаем шествие желтых оттенков в мебельной моде, и этот год не станет исключением. Одно хочется заметить - что раньше его часто сочетали с синими и бирюзовыми тонами, а теперь совсем другие решения. Сегодня желтый живет другой жизнью. Сегодня он сочетается с зеленым, оранжевым и розовым, с бежевым и монохромными оттенками. Экспериментируйте, и тогда стильно оформленное пространство обязательно станет местом силы.



Цветные металлы и покрашенные под них поверхности, срезы мрамора, кварца и опала делают интерьер интереснее и актуальнее. В 2016 мрамора было так много, что он уже вполне бы мог всем надоесть. Однако, похоже, мрамор обладает свойством, благодаря которому на него хочется бесконечно смотреть. Правда теперь конкуренцию ему составляют и другие породы камня.

В тренде 2017 года будут ещё оттенки, которые излучают приятное свечение. «Модным трио» дизайнеры назвали три элемента: латунь, медь и золото. Их должно быть немного в интерьере комнаты, но нужно поймать верную пропорцию, чтобы они подчёркивали ту или иную идею помещения. Эти благородные металлы помогут создать интересный дизайн и привнесут некую роскошь в интерьер. Благодаря латунному декору можно превратить диван в остромодный объект и предмет гордости, т.к. он моментально продемонстрирует отличный вкус владельца.

Геометрические фигуры и формы, рисунки на стене или мебельный текстиль так же решают проблематику современных трендов. Можно даже сказать более того - кроме темы геометрии и натуральных текстур мало что ещё было на выставке I Saloni. Текстуры крупных рогожек, шенилл и лен, нубуки и велюры – вот тот самый концентрат, на который можно ориентироваться в этом году, а скорее всего и в следующем. Безусловным фаворитом все же можно назвать качественный благородный велюр. В сочетании с натуральными фактурами мебель получается уютной и комфортной, но довольно роскошной. Опять много стеганных объемных велюров, но теперь они перешли в сегмент более дорогой мебели.

Что касается формы мебели, то здесь заметен стиль 50-60-х годов прошлого века. В особенности это касается дизайна стульев и кресел. Даже один такой предмет придаст интерьеру изюминку и внесёт в него нотки ретро-дизайна.

Безусловно, все тренды не описать в выбранном формате, но те вещи, которые мы сочли важными для работы с мебельным текстилем, - проговорили. Надеемся, что те, кто посетил выставку, лишней раз вспомнят увиденное, прочитав наш обзор, а те, кто не смог приехать и увидеть всё своими глазами, возьмут для себя что-то полезное – то, что нужно знать, чтобы быть в профессиональном тоне.



TREND BOOK

ORANGE COLOR



* ФОТОГРАФИИ СДЕЛАНЫ СОТРУДНИКАМИ КОМПАНИИ МЕБЕЛЛИЕРУ НА ВЫСТАВКЕ ISALONI 2017 MILANO

REZEDENCIA
SUPERNOVA
CLASTER
SWISS VELVET

TREND BOOK

GREEN COLOR



* ФОТОГРАФИИ СДЕЛАНЫ СОТРУДНИКАМИ КОМПАНИИ МЕБЕЛЛИЕРЫ НА ВЫСТАВКЕ ISALONI 2017 MILANO

REZEDENCIA
SUPERNOVA
CLASTER
SWISS VELVET

TREND BOOK

RED & BLUE COLORS



REZEDENCIA
SUPERNOVA
CLASTER
SWISS VELVET

TREND BOOK

YELLOW COLOR



* ФОТОГРАФИИ СДЕЛАНЫ СОТРУДНИКАМИ КОМПАНИИ МЕБЕЛЛЕРИ НА ВЫСТАВКЕ ISALONI 2017 MILANO

REZEDENCIA
SUPERNOVA
CLASTER
SWISS VELVET

TREND BOOK

BLACK COLOR



* ФОТОГРАФИИ СДЕЛАНЫ СОТРУДНИКАМИ КОМПАНИИ МЕБЕЛЛЕРИ НА ВЫСТАВКЕ ISALONI 2017 MILANO

REZEDENCIA
SUPERNOVA
CLASTER
SWISS VELVET

TREND BOOK

BLUE COLOR

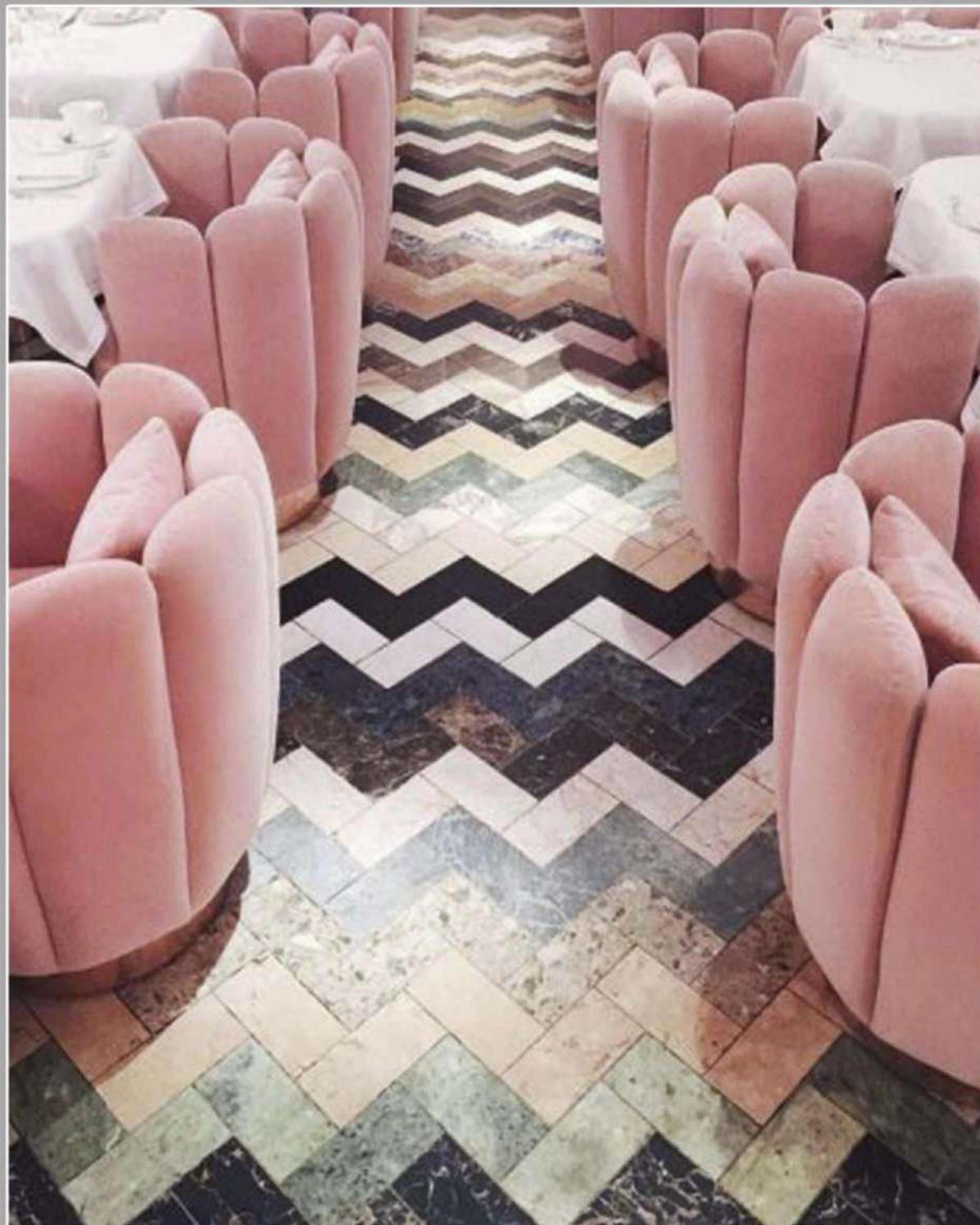


*ФОТОГРАФИИ СДЕЛАНЫ СОТРУДНИКАМИ КОМПАНИИ МЕБЕЛЛИЕРЫ НА ВЫСТАВКЕ ISALONI 2017 MILANO

REZEDENCIA
SUPERNOVA
CLASTER
SWISS VELVET

TREND BOOK

PINK COLORS



REZEDENCIA
SUPERNOVA
CLASTER
SWISS VELVET

TREND BOOK

CORAL & EMERALD COLORS



REZEDENCIA
SUPERNOVA
CLASTER
SWISS VELVET

TREND BOOK

GEOMETRY



*ФОТОГРАФИИ СДЕЛАНЫ СОТРУДНИКАМИ КОМПАНИИ МЕБЕЛЛИЕРЫ НА ВЫСТАВКЕ ISALONI 2017 MILANO

REZEDENCIA
SUPERNOVA
CLASTER
SWISS VELVET

TREND BOOK

ФАКТУРА КРУПНОЙ РОГОЖКИ



* ФОТОГРАФИИ СДЕЛАНЫ СОТРУДНИКАМИ КОМПАНИИ МЕБЕЛЛЕРИ НА ВЫСТАВКЕ ISALONI 2017 MILANO

REZEDENCIA
SUPERNOVA
CLASTER
SWISS VELVET

TREND BOOK

ВЕЛЮР



*ФОТОГРАФИИ СДЕЛАНЫ СОТРУДНИКАМИ КОМПАНИИ МЕБЕЛЛЕРИ НА ВЫСТАВКЕ ISALONI 2017 MILANO

REZEDENCIA
SUPERNOVA
CLASTER
SWISS VELVET

REZEDENCIA
SUPERNOVA
CLUSTER
SWISS VELVET

NEW COLLECTIONS 2017

CLASTER

Подобрать хорошую геометрию - довольно не простая задача. **Правильная геометрия** должна быть не ориентированной лишь в одном направлении, а должна **легко разворачиваться на мебели** с разным краем. По нашему ощущению, мы справились с этой задачей!

Благородные, «дорогие» цвета коллекции Claster также **вызывают повышенный интерес** не только у дизайнеров, но и у конечных покупателей.

Третьей составляющей успеха коллекции Claster является сама конструкция ткани. **Качественный шенилл** в сочетании с **фактурой натуральной рогожки**, выполненной из мягких волокон, - это не только крайне модное сочетание, но еще и очень приятный тактильный эффект. **Домашняя и актуальная по дизайнам и цветам** коллекция уже успешно шествует по подиумам Европы и Америки, а теперь и Вы имеете возможность поработать с этим **качественным продуктом**.

REZEDENCIA
SUPERNOVA
CLASTER
SWISS VELVET

COLOR - CARD
CLUSTER



I col.01



I col.02



I col.03



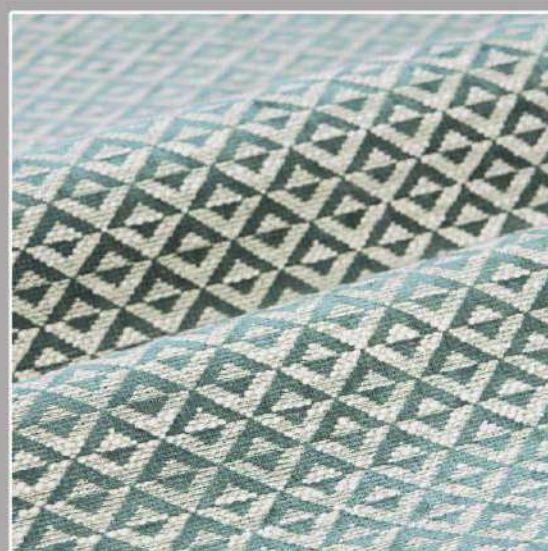
I col.04



II col.01



II col.02



II col.03



II col.04

REZEDENCIA
SUPERNOVA
CLUSTER
SWISS VELVET

ТЕХНИЧЕСКАЯ ИНФОРМАЦИЯ

CLUSTER

| наименование | Cluster I | Cluster II |
|---|---|---|
| материал | шенилл | шенилл |
| состав | vi 5,3%, ac 54,3%, textured pes 32,4%, pes 8% | vi 5,3%, ac 54,3%, textured pes 32,4%, pes 8% |
| ширина ткани, см | 140см | 140см |
| вес, гр./м.п. | 565 гр./м.п. | 559 гр./м.п. |
| раппорт (ширина,мм / длина,мм) | 52мм / 58мм | 160мм / 210мм |
| устойчивость окраски: - к износу - к свету - к химчистке | 5 5 5 | 5 5 5 |
| стойкость к истиранию (martindale test) | 45 000 | 50 000 |

REZEDENCIA
SUPERNOVA
CLUSTER
SWISS VELVET

REZEDENCIA

Rezedencia Milan и Capri - это две **самодостаточные коллекции**, которые также прекрасно могут дополнить Claster и Swiss velvet. **Фактура крупной рогожки**, как мы успели убедиться на последних выставках, сейчас в **фазе высокой популярности**. Рогожки же с шениллом - это всегда **тактильность**, **всегда богатый вид** и замечательные потребительские свойства. Изысканность коллекции Rezedencia придает также **меланжевая нить**, которая работает на **усложнение дизайна**.

Высокая плотность, рельефность и нестандартные плетения - это тоже Rezedencia. Работайте в удовольствие и благодарные клиенты обязательно оценят по достоинству наш общий труд!

REZEDENCIA
SUPERNOVA
CLASTER
SWISS VELVET



COLOR - CARD

REZEDENCIA



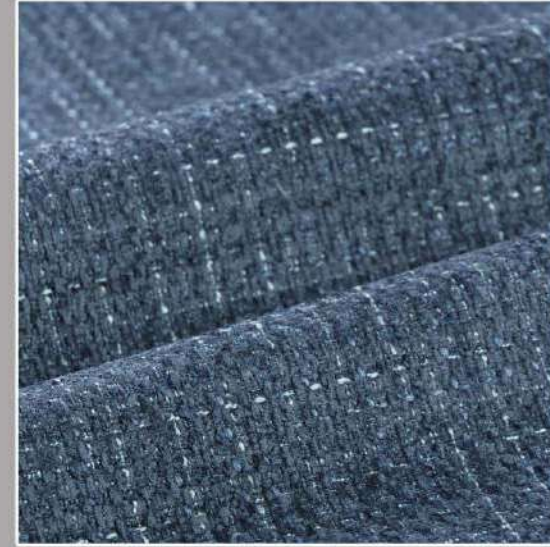
Rezedencia Milan 05



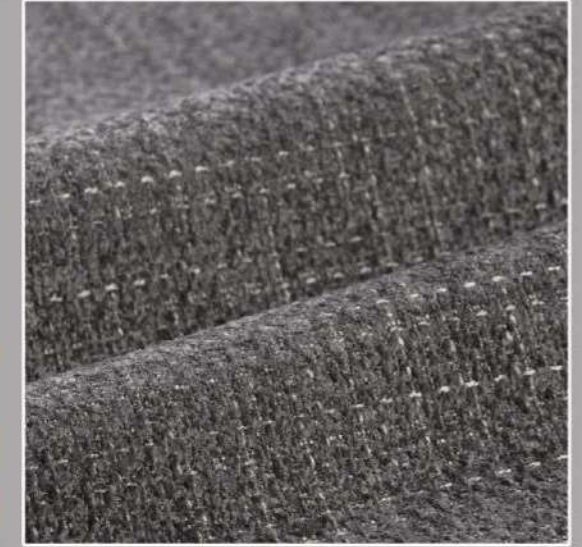
Rezedencia Milan 03



Rezedencia Milan 02



Rezedencia Milan 01



Rezedencia Milan 04



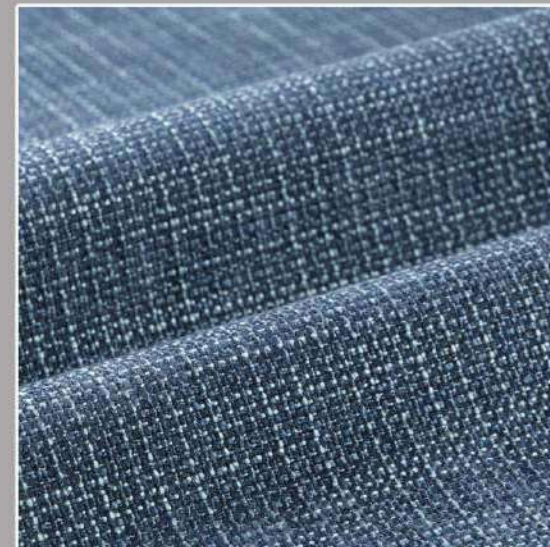
Rezedencia Capri 05



Rezedencia Capri 03



Rezedencia Capri 02



Rezedencia Capri 01



Rezedencia Capri 04

REZEDENCIA
SUPERNOVA
CLUSTER
SWISS VELVET

ТЕХНИЧЕСКАЯ ИНФОРМАЦИЯ

REZEDENCIA

| наименование | Rezedencia Milan | Rezedencia Capri |
|---|---------------------|---------------------|
| материал | шенилл | шенилл |
| состав | ас 72,8%, pes 27,2% | ас 72,8%, pes 27,2% |
| ширина ткани, см | 140см | 140см |
| вес, гр./м.п. | 596 гр./м.п. | 543 гр./м.п. |
| раппорт (ширина,мм / длина,мм) | - | - |
| устойчивость окраски: - к износу - к свету - к химчистке | 5 5 5 | 5 5 5 |
| стойкость к истиранию (martindale test) | 25 000 | 25 000 |

REZEDENCIA
SUPERNOVA
CLUSTER
SWISS VELVET

SWISS VELVET

Swiss velvet - об этой коллекции можно говорить вечно! Во время засилья огромного количества микровелюров поистине ценится настоящие **качественные велюры**. Не секрет, что велюр - это **самая модная и популярная ткань** сегодня.

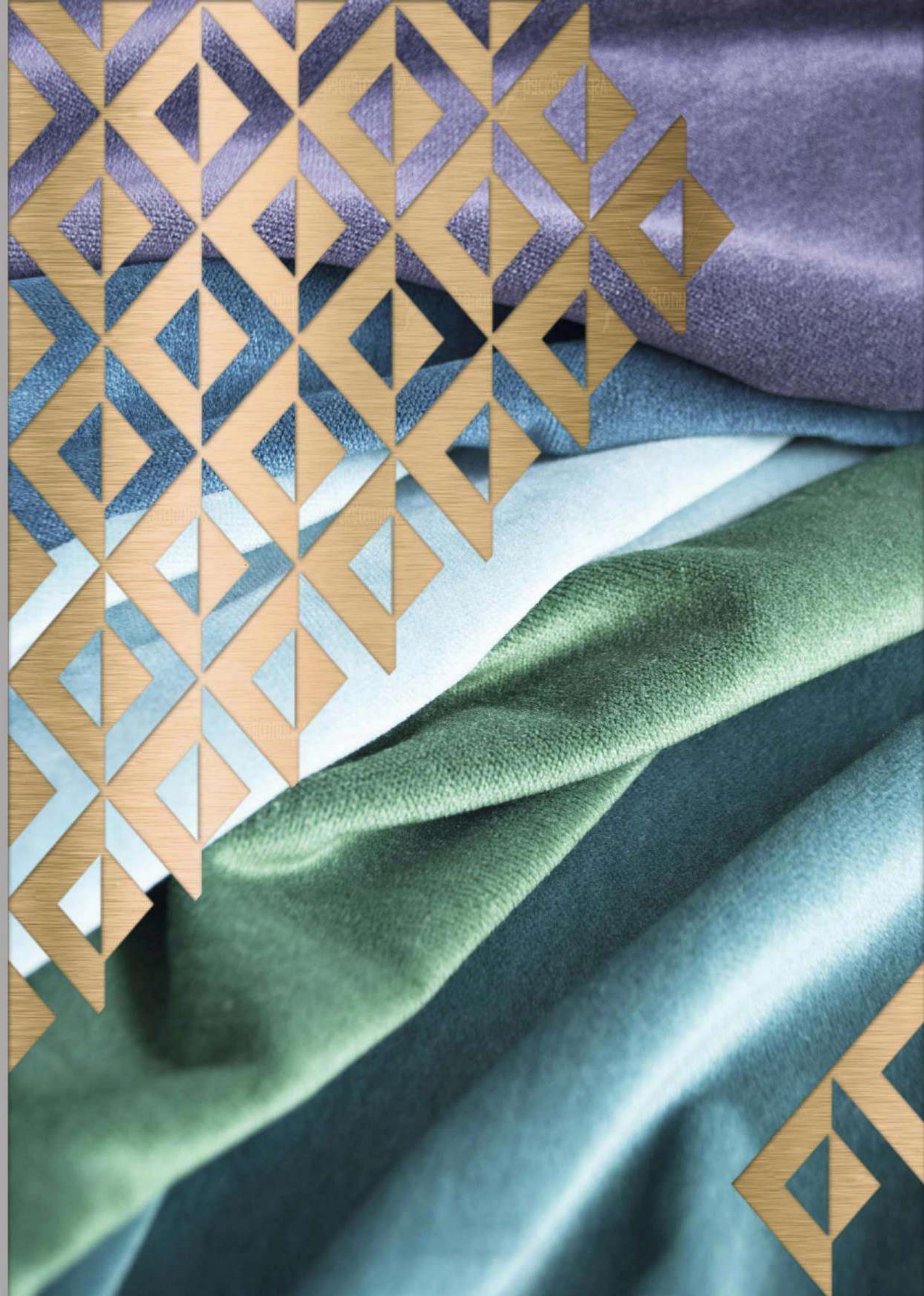
Swiss velvet имеет одну очень важную особенность, которая позволяет выглядеть **натурально, благородно** и опять-таки **дорого**. Этой особенностью является то, что **волокна** для ворса используются **двух типов**, а не одного, как принято. Благодаря такой технологии мы видим **игру текстур и оттенков**.

В цветах Swiss velvet можно найти **все самые модные тона** в лучших их проявлениях. Коллекция быстро полюбилась специалистам и клиентам, что подталкивает нас расширить палитру, так что вскоре появятся новые, обязательно **трендовые оттенки**.

Комбинируйте Swiss velvet с Cluster и Rezedencia - это идеальная компания. Однако Swiss velvet хорош и сам по себе.

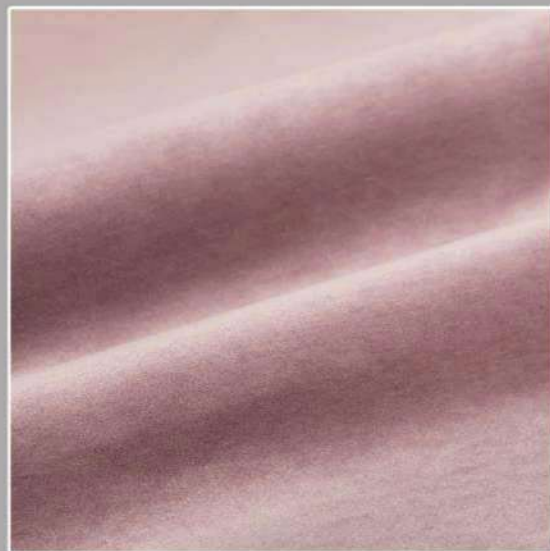
Теперь и российские производители **могут идти в ногу с общепринятыми итальянскими флагманами** в мебельной индустрии.

REZEDENCIA
SUPERNOVA
CLUSTER
SWISS VELVET

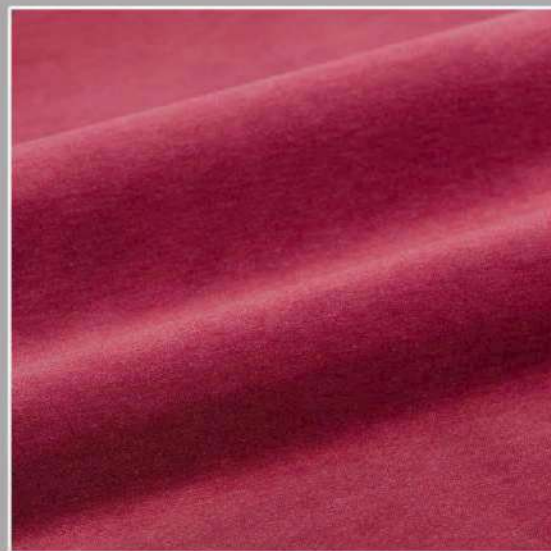


COLOR - CARD

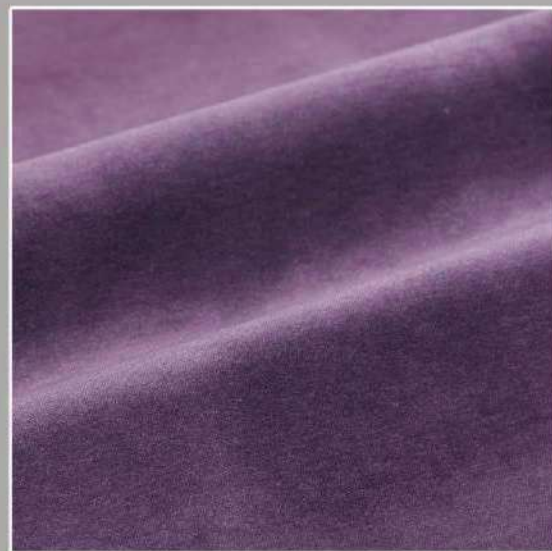
SWISS VELVET



07



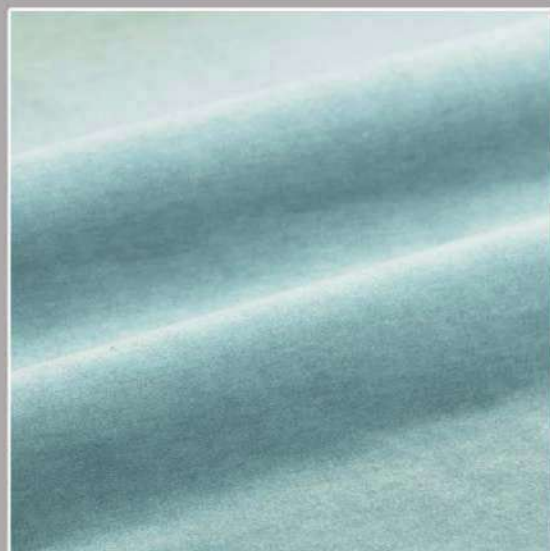
14



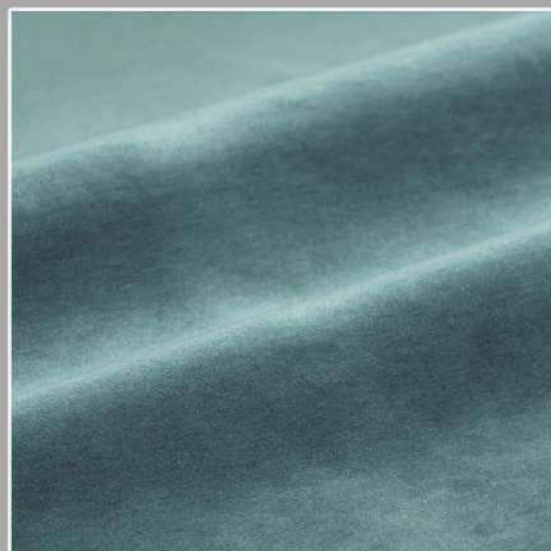
12



13



02



10



11

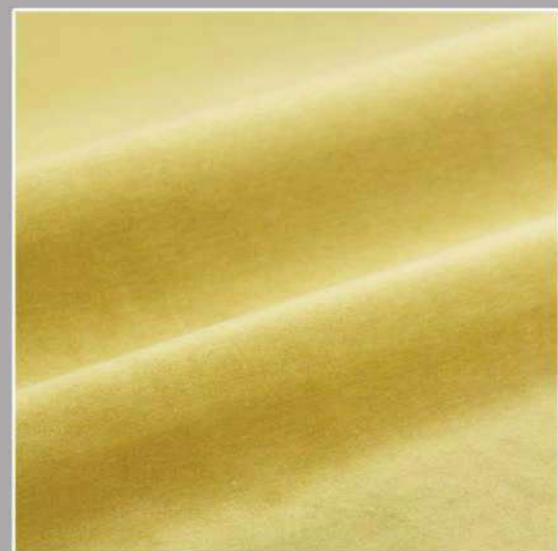


01

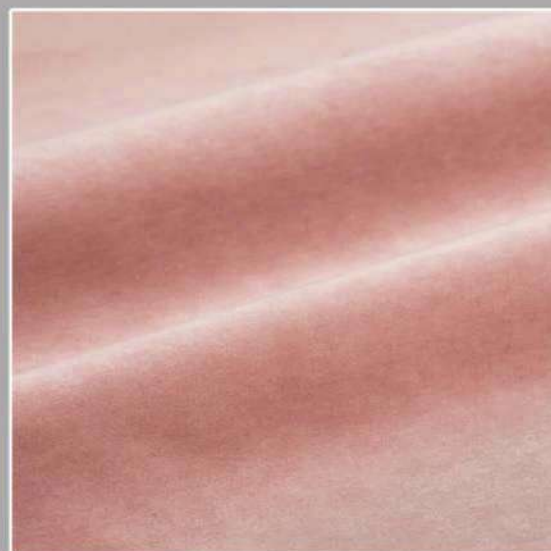
REZEDENCIA
SUPERNOVA
CLUSTER
SWISS VELVET

COLOR - CARD

SWISS VELVET



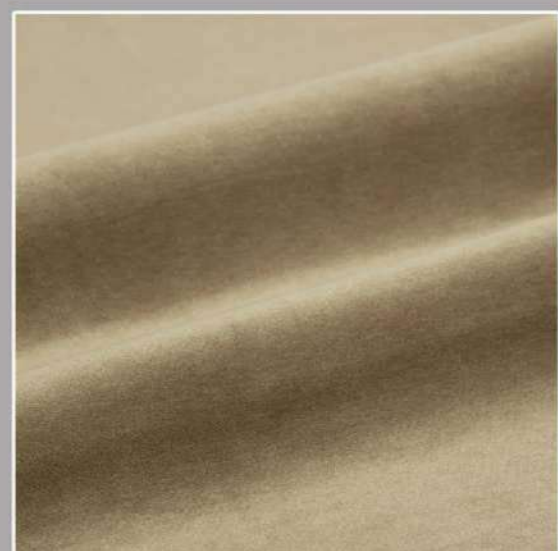
03



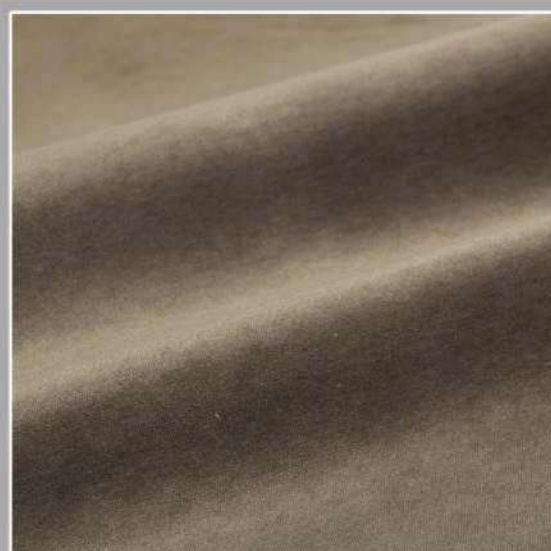
06



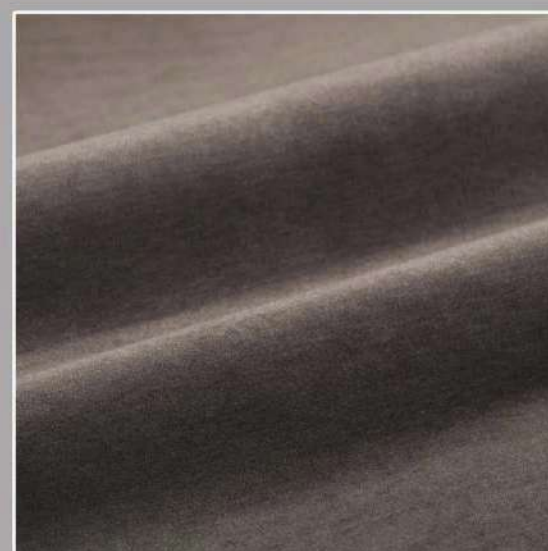
05



08



09



04

REZEDENCIA
SUPERNOVA
CLUSTER
SWISS VELVET

ТЕХНИЧЕСКАЯ ИНФОРМАЦИЯ

SWISS VELVET

| | |
|---|---------------------|
| наименование | Swiss velvet |
| материал | велюр |
| состав | ac 59,1%, pes 40,9% |
| ширина ткани, см | 140см |
| вес, гр./м.п. | 506 гр./м.п. |
| раппорт (ширина,мм / длина,мм) | - |
| устойчивость окраски: - к износу - к свету - к химчистке | 5 5 5 |
| стойкость к истиранию (martindale test) | 25 000 |

REZEDENCIA
SUPERNOVA
CLUSTER
SWISS VELVET

REZEDENCIA
SUPERNOVA
CLASTER
SWISS VELVET

COMBINATION OF COLLECTIONS



REZEDENCIA
SUPERNOVA
CLASTER
SWISS VELVET

- ① Rezedencia Milan col.05
- ② Rezedencia Capri col.05
- ③ Claster1 col.01
- ④ Claster2 col.01
- ⑤ Swiss velvet col.05
- ⑥ Supernova col.17



REZEDENCIA
SUPERNOVA
CLASTER
SWISS VELVET

- ① Rezedencia Milan col.03
- ② Rezedencia Capri col.03
- ③ Claster1 col.02
- ④ Claster2 col.02
- ⑤ Swiss velvet col.03
- ⑥ Supernova col.35





REZEDENCIA
SUPERNOVA
CLASTER
SWISS VELVET

- ① Rezedencia Milan col.02
- ② Rezedencia Capri col.02
 - ③ Claster1 col.03
 - ④ Claster2 col.03
- ⑤ Swiss velvet col.02
- ⑥ Supernova col.08

REZEDENCIA
SUPERNOVA
CLASTER
SWISS VELVET

- ① Rezedencia Milan col.01
- ② Rezedencia Capri col.01
 - ③ Claster1 col.04
 - ④ Claster2 col.04
- ⑤ Swiss velvet col.01
- ⑥ Supernova col.17

④

②

⑤

⑥

①

③

④

REZEDENCIA
SUPERNOVA
CLUSTER
SWISS VELVET

- ① Rezedencia Milan col.04
- ② Rezedencia Capri col.04
- ③ Swiss velvet col.09
- ④ Swiss velvet col.05
- ⑤ Swiss velvet col.04
- ⑥ Supernova col.33



REZEDENCIA
SUPERNOVA
CLUSTER
SWISS VELVET

- ① Swiss velvet col.13
- ② Swiss velvet col.12
- ③ Swiss velvet col.01
- ④ Swiss velvet col.11
- ⑤ Swiss velvet col.10
- ⑥ Swiss velvet col.02



REZEDENCIA
SUPERNOVA
CLUSTER
SWISS VELVET

- ① Supernova col.05
- ② Supernova col.35
- ③ Swiss velvet col.06
- ④ Swiss velvet col.07
- ⑤ Swiss velvet col.14
- ⑥ Swiss velvet col.03



SWISS VELVET COL.06



* ФОТОГРАФИИ СДЕЛАНЫ СОТРУДНИКАМИ КОМПАНИИ МЕБЕЛЛЕРИ НА ВЫСТАВКЕ ISALONI 2017 MILANO

REZEDENCIA
SUPERNOVA
CLASTER
SWISS VELVET

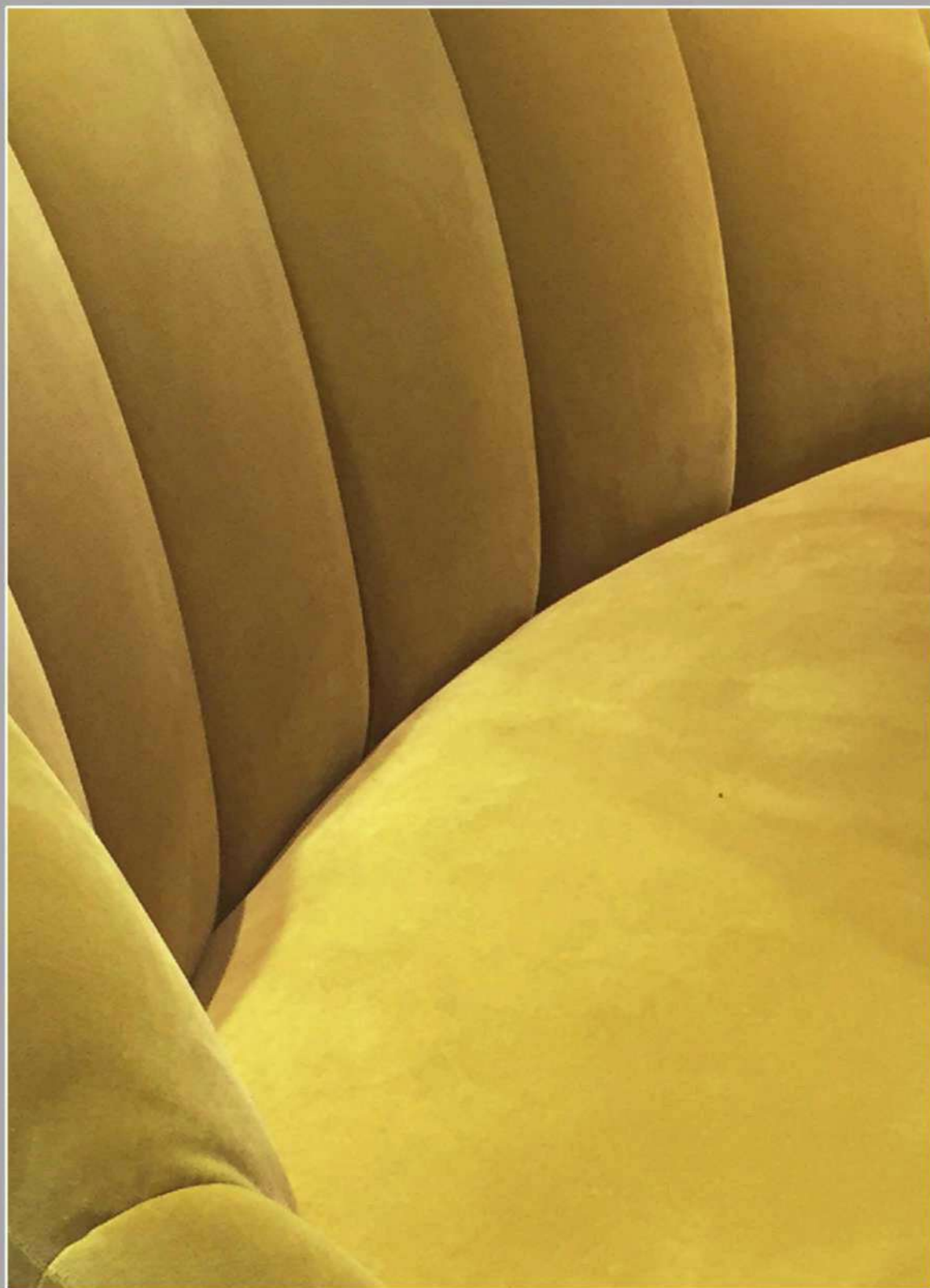
SWISS VELVET COL.14



* ФОТОГРАФИИ СДЕЛАНЫ СОТРУДНИКАМИ КОМПАНИИ МЕБЕЛЛЕРИ НА ВЫСТАВКЕ ISALONI 2017 MILANO

REZEDENCIA
SUPERNOVA
CLASTER
SWISS VELVET

SWISS VELVET COL.03



* ФОТОГРАФИИ СДЕЛАНЫ СОТРУДНИКАМИ КОМПАНИИ МЕБЕЛЛЕРИ НА ВЫСТАВКЕ ISALONI 2017 MILANO

REZEDENCIA
SUPERNOVA
CLUSTER
SWISS VELVET

SWISS VELVET COL.03



* ФОТОГРАФИИ СДЕЛАНЫ СОТРУДНИКАМИ КОМПАНИИ МЕБЕЛЛЕРИ НА ВЫСТАВКЕ ISALONI 2017 MILANO

REZEDENCIA
SUPERNOVA
CLUSTER
SWISS VELVET

REZEDENCIA
SUPERNOVA
CLASTER
SWISS VELVET



Claster1 col.04, Claster2 col.04,
Rezedencia Milan col.01, Rezedencia Capri col.01, Rezedencia Milan col.05,
Swiss velvet col.01, Swiss velvet col.05

REZEDENCIA
SUPERNOVA
CLASTER
SWISS VELVET



Cluster1 col.01,
Swiss velvet col.02, Swiss velvet col.05,
Rezedencia Milan col.05

REZEDENCIA
SUPERNOVA
CLASTER
SWISS VELVET



Claster1 col.03, Claster2 col.03, Swiss velvet col.02, Rezedencia Milan col.02, Rezedencia Capri col.02

REZEDENCIA
SUPERNOVA
CLASTER
SWISS VELVET



Claster1 col.04, Claster2 col.04,
Swiss velvet col.05,
Rezedencia Milan col.01, Rezedencia Capri col.05



REZEDENCIA
SUPERNOVA
CLASTER
SWISS VELVET



Claster1 col.04, Claster2 col.04,
Swiss velvet col.01, Swiss velvet col.05,
Rezedencia Milan col.01

REZEDENCIA
SUPERNOVA
CLASTER
SWISS VELVET



Cluster2 col.04,
Swiss velvet col.01,
Rezedencia Milan col.01

REZEDENCIA
SUPERNOVA
CLASTER
SWISS VELVET



Claster2 col.03,
Swiss velvet col.02

REZEDENCIA
SUPERNOVA
CLASTER
SWISS VELVET



Claster1 col.02,
Swiss velvet col.03,
Rezedencia Milan col.03



REZEDENCIA
SUPERNOVA
CLUSTER
SWISS VELVET

Cluster2 col.03, Swiss velvet col.02, Rezedencia Milan col.02, Rezedencia Capri col.02

REZEDENCIA
SUPERNOVA
CLASTER
SWISS VELVET



Claster1 col.01, Claster2 col.01,
Rezedencia Milan col.05, Rezedencia Capri col.05,
Swiss velvet col.05

REZEDENCIA
SUPERNOVA
CLASTER
SWISS VELVET



Claster1 col.03



В апрельском выпуске журнала AD был представлен проект московской квартиры, оформленной «Арт-бюро 1/1». Оттенки текстиля в проекте подбирались так, чтобы создавалось ощущение, будто за окнами всегда рассвет или закат. Для оформления гостиной дизайнерами была выбрана мебель в ткани Cluster2 col.02. На наш взгляд, получилось отлично! А Вам нравится?



REZEDENCIA
SUPERNOVA
CLASTER
SWISS VELVET

Claster2 col.02



Фрагмент гостиной. Кресло
Кодан. Рядом с ним столик
Воса до Лобо. Бра. Наст.
Милано. На стене об.
Наталья Зорова